

# RACCOLTA DIFFERENZIATA PORTA A PORTA COMUNE DI LATIANO

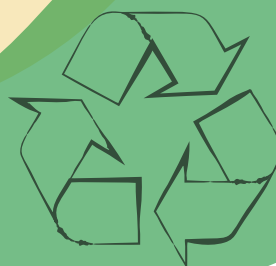


COMUNE DI  
LATIANO

AMBITO DI RACCOLTA OTTIMALE

**ARO BR/1**

 **MONTECO**  
IMPRESA MANDATARIA ATI MONTECO-COGEIR



## CENTRO COMUNALE DI RACCOLTA CONTRADA TOTARI (ALLE SPALLE DEL CIMITERO)

**ORARIO  
INVERNALE**  
DAL 1/10 AL 31/05

LUNEDÌ	MARTEDÌ	MERCOLEDÌ	GIOVEDÌ	VENERDÌ	SABATO
9:00 - 12:00	9:00 - 12:00	9:00 - 12:00	9:00 - 12:00	9:00 - 12:00	9:00 - 12:00
CHIUSO	CHIUSO	CHIUSO	14:00 - 16:00	CHIUSO	CHIUSO

**ORARIO  
ESTIVO**  
DAL 1/06 AL 30/09

8:00 - 11:00	8:00 - 11:00	8:00 - 11:00	8:00 - 11:00	8:00 - 11:00	8:00 - 11:00
CHIUSO	CHIUSO	CHIUSO	16:00 - 18:00	CHIUSO	CHIUSO



[www.montecospa.it](http://www.montecospa.it)  
[comunicazione@montecospa.it](mailto:comunicazione@montecospa.it)

PER INFO, SEGNALAZIONI, PRENOTAZIONI



Dal lunedì al venerdì dalle 8 alle 19,  
sabato dalle 8 alle 16.  
Negli orari non presidiati da operatore  
è attiva la segreteria telefonica.

Seguici su





# CALENDARIO DI RACCOLTA PORTA A PORTA UTENZE DOMESTICHE

IL RIFIUTO DOVRÀ ESSERE CONFERITO ESCLUSIVAMENTE NELLE APPOSITE ATTREZZATURE CHE DOVRANNO ESSERE POSIZIONATE ALL'ESTERNO E DAVANTI ALLA PROPRIA ABITAZIONE DALLA SERA PRECEDENTE AL GIORNO DI RACCOLTA.

## ZONA NORD



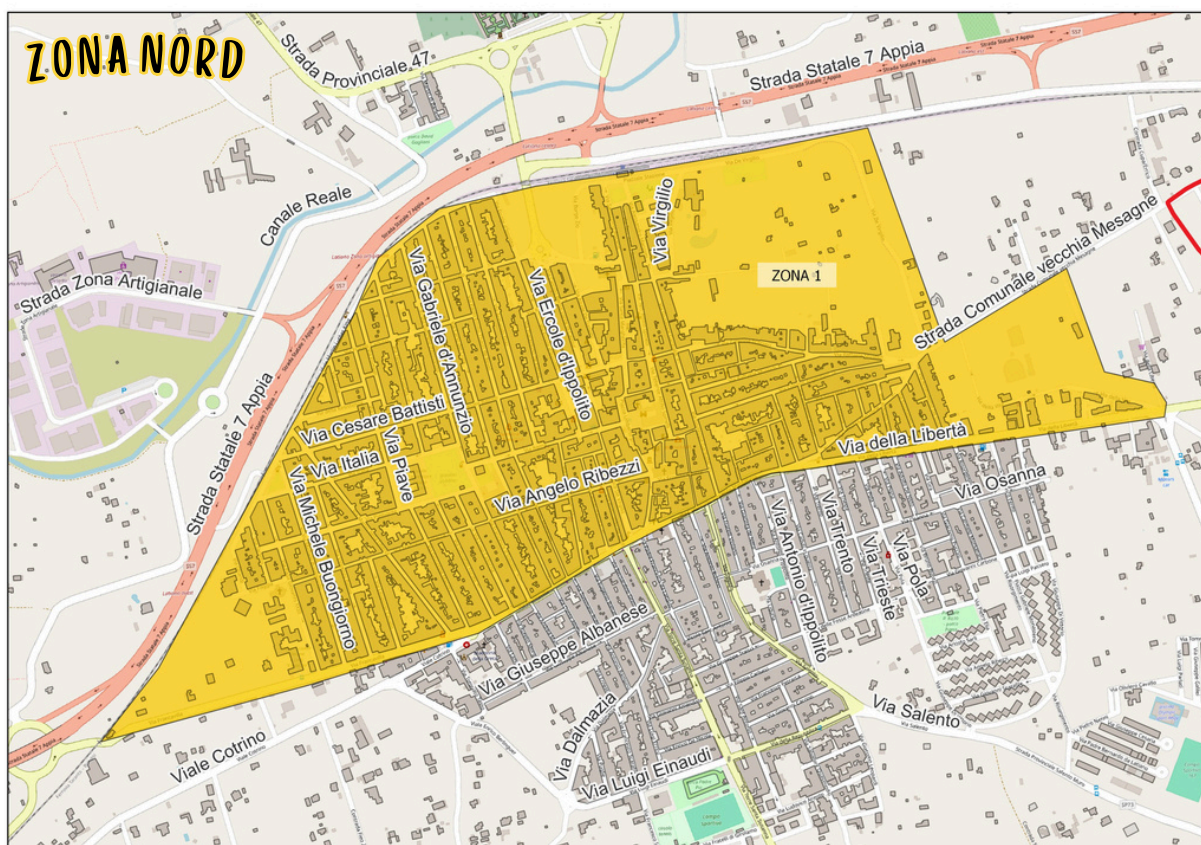
LUN	MAR	MER	GIO	VEN	SAB
●	●	●	●	●	
			●		
	●				
					●
		●			

a settimane alterne

LA RACCOLTA DEL VETRO - METALLI VERRÀ EFFETTUATA OGNI 1° E 3° MERCOLEDÌ DEL MESE

IL CONTENUTO DEL RIFIUTO DOVRÀ ESSERE CONFORME ALTRIMENTI NON SARÀ RITIRATO. È SEVERAMENTE VIETATO INTRODURRE RIFIUTI RICICLABILI ALL'INTERNO DELLA RACCOLTA DEL SECCO RESIDUO "NON RICICLABILE".

**I TRASGRESSORI SARANNO SANZIONATI.**



www.montecospa.it  
comunicazione@montecospa.it



Dal lunedì al venerdì dalle 8 alle 19,  
sabato dalle 8 alle 16.  
Negli orari non presidiati da operatore  
è attiva la segreteria telefonica.





# CALENDARIO DI RACCOLTA PORTA A PORTA UTENZE DOMESTICHE

IL RIFIUTO DOVRÀ ESSERE CONFERITO ESCLUSIVAMENTE NELLE APPOSITE ATTREZZATURE CHE DOVRANNO ESSERE POSIZIONATE ALL'ESTERNO E DAVANTI ALLA PROPRIA ABITAZIONE DALLA SERA PRECEDENTE AL GIORNO DI RACCOLTA.

## ZONA SUD

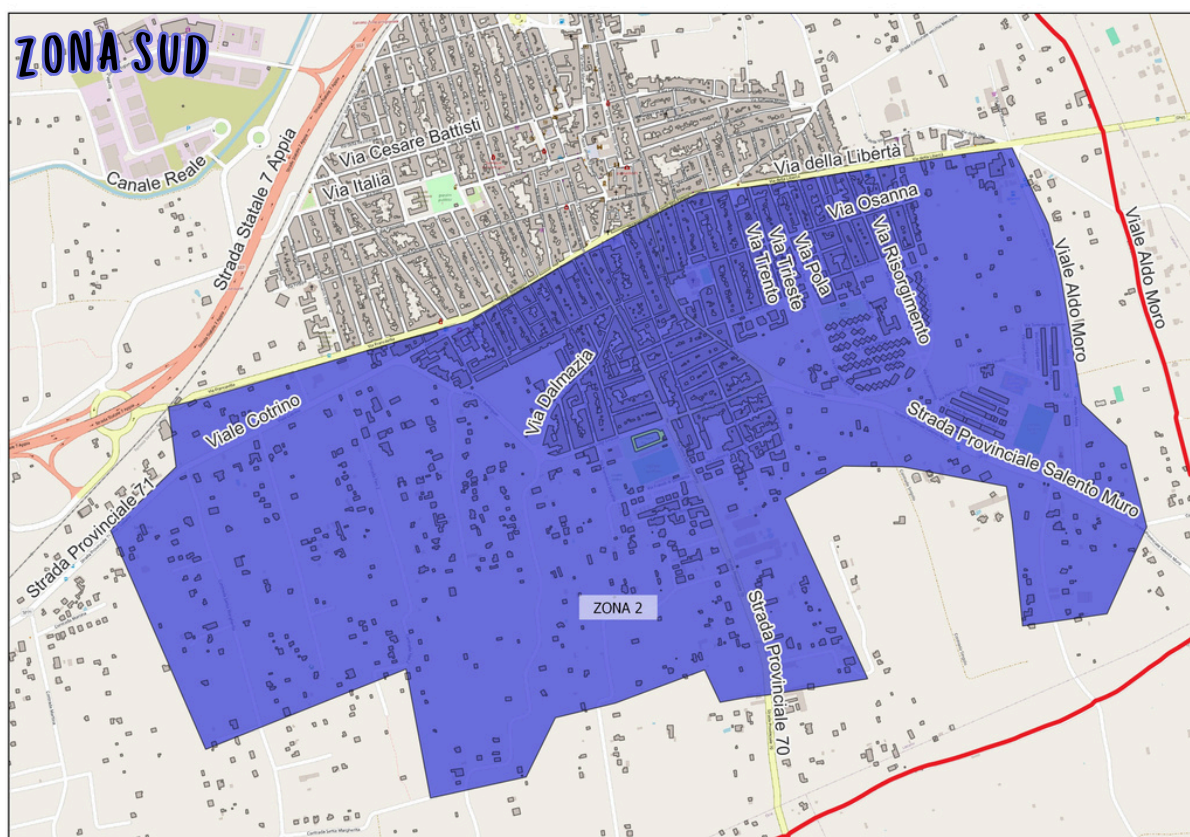


LUN	MAR	MER	GIO	VEN	SAB
●	●	●	●	●	
			●		
	●				
					●
		● a settimane alterne			

LA RACCOLTA DEL VETRO - METALLI VERRÀ EFFETTUATA OGNI 2° E 4° MERCOLEDÌ DEL MESE

IL CONTENUTO DEL RIFIUTO DOVRÀ ESSERE CONFORME ALTRIMENTI NON SARÀ RITIRATO. È SEVERAMENTE VIETATO INTRODURRE RIFIUTI RICICLABILI ALL'INTERNO DELLA RACCOLTA DEL SECCO RESIDUO "NON RICICLABILE".

**I TRASGRESSORI SARANNO SANZIONATI.**





# CALENDARIO DI RACCOLTA PORTA A PORTA UTENZE DOMESTICHE - AGRO

**IL RIFIUTO DOVRÀ ESSERE CONFERITO ESCLUSIVAMENTE NELLE APPOSITE ATTREZZATURE CHE DOVRANNO ESSERE POSIZIONATE ALL'ESTERNO E DAVANTI ALLA PROPRIA ABITAZIONE DALLA SERA PRECEDENTE AL GIORNO DI RACCOLTA.**

## AGRO NORD



LUN	MAR	MER	GIO	VEN	SAB
●		●		●	
			●		
	●				
					●
		●			

a settimane alterne

LA RACCOLTA DEL  
VETRO/METALLI  
VERRÀ EFFETTUATA  
OGNI 1° E 3°  
MERCOLEDÌ DEL MESE

## AGRO SUD



LUN	MAR	MER	GIO	VEN	SAB
●		●		●	
			●		
	●				
					●
		●			

a settimane alterne

LA RACCOLTA DEL  
VETRO/METALLI  
VERRÀ EFFETTUATA  
OGNI 2° E 4°  
MERCOLEDÌ DEL MESE

**IL CONTENUTO DEL RIFIUTO DOVRÀ ESSERE CONFORME ALTRIMENTI NON SARÀ RITIRATO. È SEVERAMENTE VIETATO INTRODURRE RIFIUTI RICICLABILI ALL'INTERNO DELLA RACCOLTA DEL SECCO RESIDUO "NON RICICLABILE".**

**I TRASGRESSORI SARANNO SANZIONATI.**

## CENTRO COMUNALE DI RACCOLTA

Contrada Totari (alle spalle del cimitero)

ORARI E GIORNI DI APERTURA:

Mattina: dal LUNEDÌ al SABATO dalle ore 09 alle ore 12:00

Pomeriggio: GIOVEDÌ dalle ore 14:00 alle ore 16:00

dal 1° Giugno al 30 Settembre:

dal LUNEDÌ al SABATO dalle ore 08:00 alle ore 11:00

Pomeriggio: GIOVEDÌ dalle ore 16:00 alle ore 18:00

**CHIUSO NEI GIORNI FESTIVI**

Si possono conferire: scarti organici, carta, cartone, plastica, metallo, vetro, indumenti, potature, ingombranti, legno, elettrodomestici e apparecchiature elettroniche, lampade al neon, pile, batterie, contenitori T e/o F, medicinali scaduti, toner e cartucce per stampanti, olii vegetali e minerali, piccole quantità di inerti di provenienza domestica.



# DOVE LO BUTTO?



## GUIDA ALLA CORRETTA DIFFERENZIAZIONE DEI RIFIUTI

### ORGANICO



Resti di cibo, scarti di frutta e verdura, gusci di uova, fiori, piccole quantità di fogliame di provenienza domestica (da conferire in sacchi biodegradabili o direttamente in un mastello che sarà svuotato dall'operatore), filtri di the/camomilla, fondi del caffè, tovaglioli di carta, cartone della pizza sporco (ridotto in piccoli pezzi), stoviglie compostabili.

**SOLO IN BUSTE COMPOSTABILI/BIODEGRADABILI (ES. BUSTE DELLA SPESA). NON ADOPERARE BUSTE NERE.**

**NON INSERIRE:** gusci di molluschi, cenere spenta, sughero, ramaglie, pezzi di legno, mozziconi di sigaretta, cerotti, chewing gum, stracci, residui dello spazzamento, assorbenti, pannolini, traverse, lettiere. Tutti i rifiuti non organici e in altro modo riciclabili (vetro, plastica, carta, alluminio, olio esausto, ecc.).

### PLASTICA



Bottiglie, flaconi detersivi, vaschette alimenti, piatti e bicchieri in plastica, tappi in plastica, pellicole e confezioni per alimenti, vaschette in polistirolo, vasetti creme e yogurt, cellophane, sacchetti in plastica, tubetti dentifricio, polistirolo da imballaggio, reti in plastica per frutta e verdura, blister preformati, grucce appendiabiti.

**Conferire nei sacchetti semitrasparenti. NON adoperare sacchetti biodegradabili e BUSTE NERE.**

**NON INSERIRE:** utensili da cucina, giocattoli, penne, pennarelli, pettini, spazzole, spazzolini, lamette e rasoi usa e getta, cottonfioc, cannucce, posate usa e getta, occhiali, pannolini, bacinelle, mastelli, vasi, sottovasi, siringhe, zerbini, cd e dvd, guanti in lattice e gomma, accendini, nylon, ingombranti (sedie, tavoli, stendibiancheria, ecc.).

### CARTA E CARTONE



Giornali, riviste, libri, quaderni, volantini pubblicitari, album e fogli da disegno, cartoncino e cartone, contenitori per alimenti e bevande in Tetra Pak, (es. cartone del latte), sacchetti in carta, carta da pacco, scatole in carta.

**Conferire nei sacchetti semitrasparenti. NON adoperare BUSTE NERE.**

**NON INSERIRE:** tovaglioli e fazzoletti di carta, carta sporca, unta o bagnata, carta forno, carta oleata o plastificata, scontrini, carta lucida da disegno, carta carbone, carta vetrata, scatole e copertine plastificate.

### VETRO - METALLI



Bottiglie e vasetti in vetro senza residui solidi o liquidi, lattine e barattoli, contenitori in metallo ed in banda stagnata, tappi e coperchi in metallo, scatolame, bombolette spray senza il contrassegno di prodotto tossico e/o infiammabile, carta stagnola e vaschette in alluminio.

**CONFERIRE SENZA BUSTE.**

**NON INSERIRE:** lampadine, bicchieri, ceramica, porcellana, neon, lastre di vetro, specchi, contenitori in pyrex, vetro retinato, vetro opale (boccette di profumo), cristalli, fiale e contenitori flebo, chiavi, lucchetti, ferramenta varia, pentole, tegami, etc.

### SECCO RESIDUO "NON RICICLABILE"



Mascherine e guanti monouso, assorbenti e pannolini, traverse, carta forno, carta plastificata, carta oleata, carta adesiva, scontrini (carta termica), nastro adesivo, gusci di molluschi, residui dello spazzamento, cenere spenta, lettiere, posate e cannucce in plastica, ceramica, porcellana, creta, terracotta, specchi, cristalli, pirex, CD, DVD, VHS, articoli da cancelleria, fotografie, rullini, bacinelle, vasi e sottovasi, giocattoli di piccole dimensioni, pettini e spazzole, spazzolini, cosmetici, lamette e rasoi usa e getta, accendini, stracci, spugne, panni elettrostatici, salviettine, sacchetti aspirapolvere, indumenti imbrattati o in cattivo stato, collant, nylon, elastici, cotton fioc, cotone idrofilo, siringhe e aghi per insulina con astuccio a protezione dell'ago, fiale e contenitori flebo, oggetti in vetro, bicchieri.

**NON adoperare BUSTE NERE.**

**NON INSERIRE:** tutto ciò che è riciclabile nelle altre frazioni, apparecchi elettronici di qualunque tipo o dimensione, neon o lampade a led, pile esauste, medicinali scaduti, rifiuti liquidi.