

# RACCOLTA DIFFERENZIATA PORTA A PORTA COMUNE DI FRANCAVILLA FONTANA



CITTÀ DI  
FRANCAVILLA  
FONTANA

AMBITO DI RACCOLTA OTTIMALE

**ARO BR/1**

 **MONTECO**  
IMPRESA MANDATARIA ATI MONTECO-COGEIR



## CENTRO COMUNALE DI RACCOLTA

STRADA PROVINCIALE PER SAN VITO DEI NORMANNI, KM 1,4

**ORARIO  
INVERNALE**  
DAL 1/10 AL 31/05

LUNEDÌ	MARTEDÌ	MERCOLEDÌ	GIOVEDÌ	VENERDÌ	SABATO
9:00 - 12:00	9:00 - 12:00	9:00 - 12:00	9:00 - 12:00	9:00 - 12:00	9:00 - 12:00
CHIUSO	CHIUSO	CHIUSO	14:30 - 16:30	CHIUSO	CHIUSO

**ORARIO  
ESTIVO**  
DAL 1/06 AL 30/09

9:00 - 12:00	9:00 - 12:00	9:00 - 12:00	9:00 - 12:00	9:00 - 12:00	9:00 - 12:00
CHIUSO	CHIUSO	CHIUSO	16:00 - 18:00	CHIUSO	CHIUSO

Scarica l'App



[www.montecospa.it](http://www.montecospa.it)  
[comunicazione@montecospa.it](mailto:comunicazione@montecospa.it)

PER INFO, SEGNALAZIONI, PRENOTAZIONI



Dal lunedì al venerdì dalle 8 alle 19,  
sabato dalle 8 alle 16.  
Negli orari non presidiati da operatore  
è attiva la segreteria telefonica.

Seguici su



# CALENDARIO DI RACCOLTA PORTA A PORTA UTENZE DOMESTICHE

IL RIFIUTO DOVRÀ ESSERE CONFERITO ESCLUSIVAMENTE NELLE APPOSITE ATTREZZATURE CHE DOVRANNO ESSERE POSIZIONATE ALL'ESTERNO E DAVANTI ALLA PROPRIA ABITAZIONE DALLA SERA PRECEDENTE AL GIORNO DI RACCOLTA.

	LUN	MAR	MER	GIO	VEN	SAB
ORGANICO	●		●		●	
PLASTICA - METALLI				●		
CARTA						● a settimane alterne
SECCO RESIDUO "NON RICICLABILE"		●				
VETRO						● a settimane alterne

- La raccolta della CARTA verrà effettuata ogni 1°, 3° e eventuale 5° sabato del mese.
- La raccolta del VETRO verrà effettuata ogni 2°, 4° sabato del mese.

**IL CONTENUTO DEL RIFIUTO DOVRÀ ESSERE CONFORME ALTRIMENTI NON SARÀ RITIRATO.**

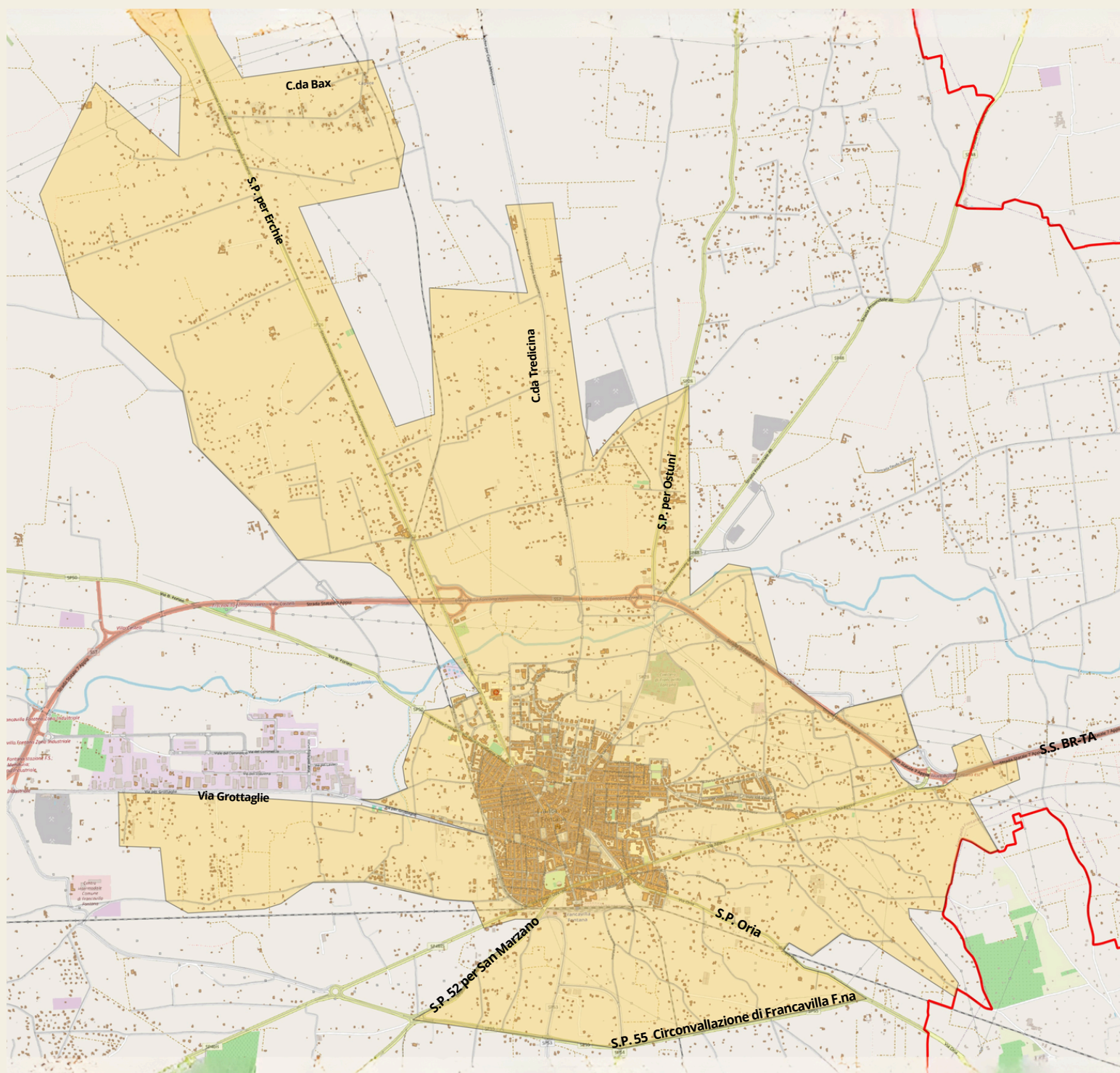
**È SEVERAMENTE VIETATO INTRODURRE RIFIUTI RICICLABILI ALL'INTERNO DELLA RACCOLTA DEL SECCO RESIDUO "NON RICICLABILE".**

**I TRASGRESSORI SARANNO SANZIONATI.**

## RITIRO A DOMICILIO INGOMBRANTI E RAEE

**È possibile prenotare il ritiro gratuito  
dei rifiuti ingombranti e dei RAEE  
chiamando il Numero Verde 800.80.10.20**

# ZONE SERVITE DAL SERVIZIO DI RACCOLTA RIFIUTI PORTA A PORTA



**CITTÀ DI  
FRANCAVILLA  
FONTANA**



# RACCOLTA DI PROSSIMITÀ COMUNE DI FRANCAVILLA FONTANA AGRO



CITTÀ DI  
FRANCAVILLA  
FONTANA

AMBITO DI RACCOLTA OTTIMALE

**ARO BR/1**

 **MONTECO**  
IMPRESA MANDATARIA ATI MONTECO-COGEIR



## CENTRO COMUNALE DI RACCOLTA

STRADA PROVINCIALE PER SAN VITO DEI NORMANNI, KM 1,4

**ORARIO  
INVERNALE**  
DAL 1/10 AL 31/05

LUNEDÌ	MARTEDÌ	MERCOLEDÌ	GIOVEDÌ	VENERDÌ	SABATO
9:00 - 12:00	9:00 - 12:00	9:00 - 12:00	9:00 - 12:00	9:00 - 12:00	9:00 - 12:00
CHIUSO	CHIUSO	CHIUSO	14:30 - 16:30	CHIUSO	CHIUSO

**ORARIO  
ESTIVO**  
DAL 1/06 AL 30/09

9:00 - 12:00	9:00 - 12:00	9:00 - 12:00	9:00 - 12:00	9:00 - 12:00	9:00 - 12:00
CHIUSO	CHIUSO	CHIUSO	16:00 - 18:00	CHIUSO	CHIUSO

Scarica l'App



[www.montecospa.it](http://www.montecospa.it)  
[comunicazione@montecospa.it](mailto:comunicazione@montecospa.it)

PER INFO, SEGNALAZIONI, PRENOTAZIONI



Dal lunedì al venerdì dalle 8 alle 19,  
sabato dalle 8 alle 16.  
Negli orari non presidiati da operatore  
è attiva la segreteria telefonica.

Seguici su





# RACCOLTA DI PROSSIMITÀ RISERVATA AGLI UTENTI DELL'AGRO

LE UTENZE RESIDENTI NELL'AGRO DOVRANNO UTILIZZARE  
LE ISOLE ECOLOGICHE DI PROSSIMITÀ PER CONFERIRE:

**ISOLE DI PROSSIMITÀ:**  
**CARTA E CARTONE**  
**PLASTICA E METALLI**  
**VETRO**  
**SECCO RESIDUO "NON RICICLABILE"**

## Ubicazione cassonetti di prossimità nell'agro di Francavilla Fontana:

- CONTRADA CANTAGALLO (nei pressi della chiesetta)
- CONTRADA CANTAGALLO (nei pressi dei pannelli solari)
- CONTRADA SPECCHIA PICCOLA TARANTINA 1
- CONTRADA SPECCHIA PICCOLA TARANTINA 2
- CONTRADA MONTI-TRATTUTO MARTINESE 1 (direzione SP San Marzano)
- CONTRADA MONTI-TRATTUTO MARTINESE 2 (direzione SP Carosino)
- CONTRADA MONTECIMINIELLO
- CONTRADA VISCIGLI 1
- CONTRADA VISCIGLI 2
- CONTRADA FORLEO SUPERIORE
- CONTRADA CANIGLIE
- CONTRADA SPADONE (nei pressi dell'Aeronautica Militare)

IL CONFERIMENTO É CONSENTITO ESCLUSIVAMENTE DALLE ORE 18 ALLE ORE 05:00.  
É SEVERAMENTE VIETATO DEPOSITARE/ABBANDONARE I RIFIUTI AL DI FUORI DEI CASSONETTI.

**I TRASGRESSORI SARANNO SANZIONATI CON MULTE**  
**DA € 80,00 A € 500,00**  
**AI SENSI DELL'ORDINANZA SINDACALE N° 275 DEL 30/07/2024.**

Scarica l'App



[www.montecospa.it](http://www.montecospa.it)  
[comunicazione@montecospa.it](mailto:comunicazione@montecospa.it)

PER INFO, SEGNALAZIONI, PRENOTAZIONI



Dal lunedì al venerdì dalle 8 alle 19,  
sabato dalle 8 alle 16.  
Negli orari non presidiati da operatore  
è attiva la segreteria telefonica.

Seguici su





# RACCOLTA DI PROSSIMITÀ RISERVATA AGLI UTENTI DELL'AGRO

## FRAZIONE ORGANICA



**Richiedi in comodato d'uso gratuito la  
COMPOSTIERA DOMESTICA tramite  
e-mail all'indirizzo: [arobr1@montecospa.it](mailto:arobr1@montecospa.it),  
in alternativa è possibile conferire la  
FRAZIONE ORGANICA presso il  
Centro Comunale di Raccolta  
sito sulla strada Prov.le per San Vito dei  
Normanni.**

## RITIRO A DOMICILIO INGOMBRANTI E RAEE



**Prenota il ritiro gratuito  
dei rifiuti ingombranti e dei RAEE  
chiamando il Numero Verde 800.80.10.20**



# DOVE LO BUTTO?



## GUIDA ALLA CORRETTA DIFFERENZIAZIONE DEI RIFIUTI

### ORGANICO



Resti di cibo, scarti di frutta e verdura, gusci di uova, fiori, piccole quantità di fogliame di provenienza domestica (da conferire in sacchi biodegradabili o direttamente in un mastello che sarà svuotato dall'operatore), filtri di the/camomilla, fondi del caffè, tovaglioli di carta, cartone della pizza sporco (ridotto in piccoli pezzi), stoviglie compostabili.

**SOLO IN BUSTE COMPOSTABILI/BIODEGRADABILI (ES. BUSTE DELLA SPESA). NON ADOPERARE BUSTE NERE.**

**NON INSERIRE:** gusci di molluschi, cenere spenta, sughero, ramaglie, pezzi di legno, mozziconi di sigaretta, cerotti, chewing gum, stracci, residui dello spazzamento, assorbenti, pannolini, traverse, lettiere. Tutti i rifiuti non organici e in altro modo riciclabili (vetro, plastica, carta, alluminio, olio esausto, ecc.).

### PLASTICA - METALLI



Bottiglie, flaconi detersivi, vaschette alimenti, piatti e bicchieri in plastica, tappi in plastica, pellicole e confezioni per alimenti, vaschette in polistirolo, vasetti creme e yogurt, cellophane, sacchetti in plastica, tubetti dentifricio, polistirolo da imballaggio, reti in plastica per frutta e verdura, blister preformati, grucce appendiabiti, lattine e barattoli, contenitori in metallo ed in banda stagnata, tappi e coperchi in metallo, scatolame, carta stagnola e vaschette in alluminio.

**Conferire nei sacchetti semitrasparenti. NON adoperare sacchetti biodegradabili e BUSTE NERE.**

**NON INSERIRE:** utensili da cucina, giocattoli, penne, pennarelli, pettini, spazzole, spazzolini, lamette e rasoi usa e getta, cottonfioc, cannucce, posate usa e getta, occhiali, pannolini, bacinelle, mastelli, vasi, sottovasi, siringhe, zerbini, cd e dvd, guanti in lattice e gomma, accendini, nylon, ingombranti (sedie, tavoli, stendibiancheria, ecc).

### CARTA E CARTONE



Giornali, riviste, libri, quaderni, volantini pubblicitari, album e fogli da disegno, cartoncino e cartone, contenitori per alimenti e bevande in Tetra Pak, (es. cartone del latte), sacchetti in carta, carta da pacco, scatole in carta.

**Conferire nei sacchetti semitrasparenti. NON adoperare BUSTE NERE.**

**NON INSERIRE:** tovaglioli e fazzoletti di carta, carta sporca, unta o bagnata, carta forno, carta oleata o plastificata, scontrini, carta lucida da disegno, carta carbone, carta vetrata, scatole e copertine plastificate.

### VETRO



Bottiglie e vasetti in vetro senza residui solidi o liquidi.

**CONFERIRE SENZA BUSTE.**

**NON INSERIRE:** lampadine, bicchieri, ceramica, porcellana, neon, lastre di vetro, specchi, contenitori in pyrex, vetro retinato, vetro opale (boccette di profumo), cristalli, fiale e contenitori flebo.

### SECCO RESIDUO "NON RICICLABILE"



Mascherine e guanti monouso, assorbenti e pannolini, traverse, carta forno, carta plastificata, carta oleata, carta adesiva, scontrini (carta termica), nastro adesivo, gusci di molluschi, residui dello spazzamento, cenere spenta, lettiere, posate e cannucce in plastica, ceramica, porcellana, creta, terracotta, specchi, cristalli, pirex, CD, DVD, VHS, articoli da cancelleria, fotografie, rullini, bacinelle, vasi e sottovasi, giocattoli di piccole dimensioni, pettini e spazzole, spazzolini, cosmetici, lamette e rasoi usa e getta, accendini, stracci, spugne, panni elettrostatici, salviettine, sacchetti aspirapolvere, indumenti imbrattati o in cattivo stato, collant, nylon, elastici, cotton fioc, cotone idrofilo, siringhe e aghi per insulina con astuccio a protezione dell'ago, fiale e contenitori flebo, oggetti in vetro, bicchieri.

**NON adoperare BUSTE NERE.**

**NON INSERIRE:** tutto ciò che è riciclabile nelle altre frazioni, apparecchi elettronici di qualunque tipo o dimensione, neon o lampade a led, pile esauste, medicinali scaduti, rifiuti liquidi.