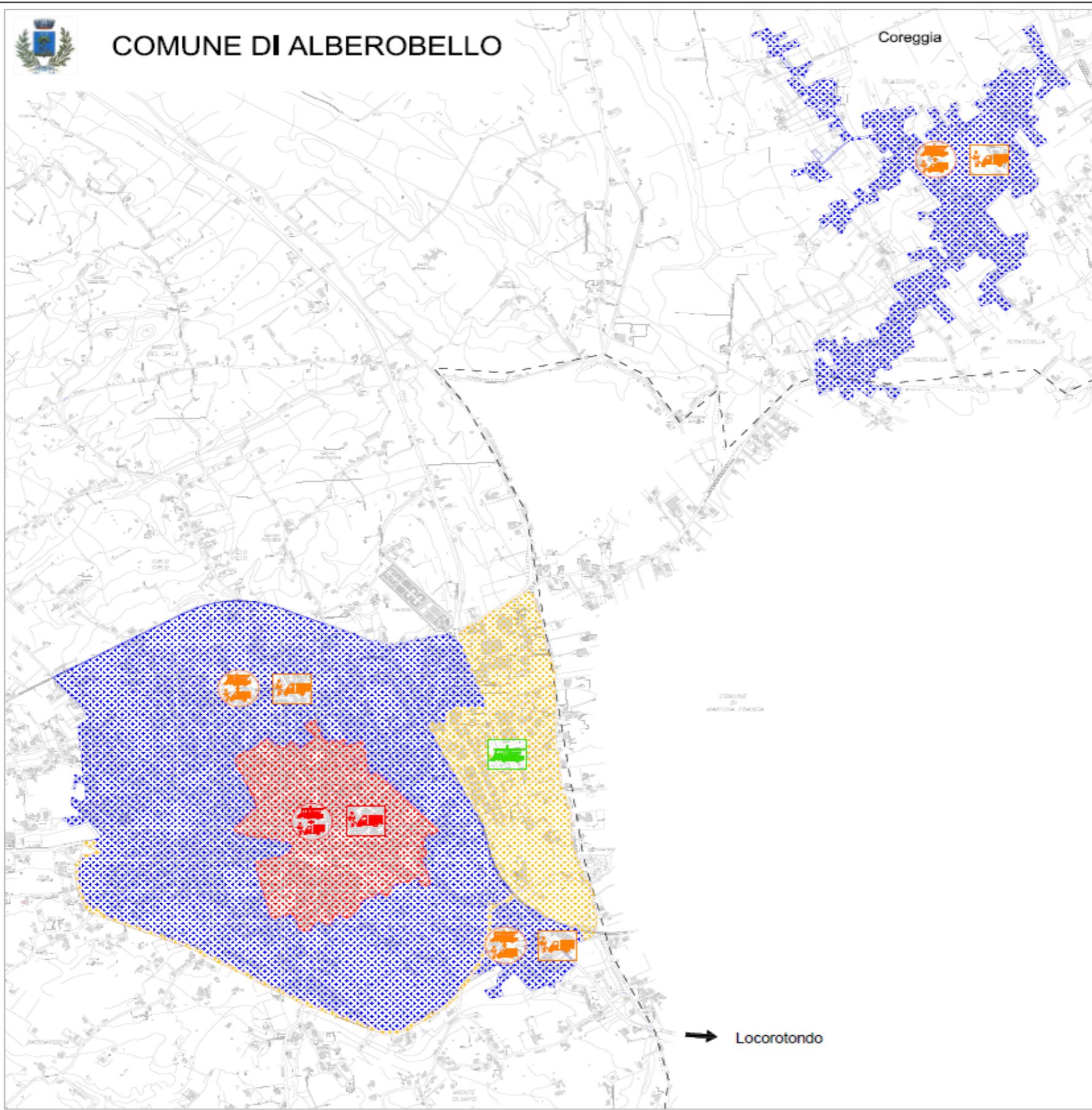
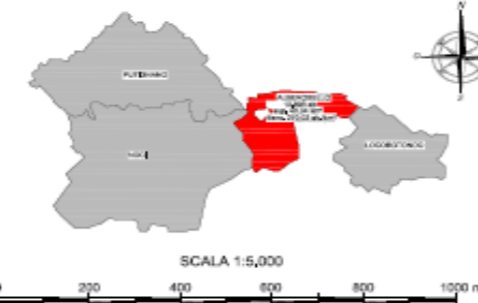




COMUNE DI ALBEROBELLO



AMBITO DI RACCOLTA OTTIMALE BA/6



AREE DA SERVIRE e FREQUENZE

- ZONA "S1" - Spazzamento Misto
- ZONA "S2" - Spazzamento Misto
- ZONA "S3" - Spazzamento Meccanizzato

SPAZZAMENTO MECCANIZZATO

ZONA	OTTOBRE - MAGGIO FREQUENZA GG	GIUGNO - SETTEMBRE FREQUENZA GG
S1	(Proposta regolativa di servizio) 2/7	(Proposta regolativa di servizio) 2/7
	(Proposta regolativa di servizio) + 1 Operatore + 1 apepar	
S2	(Proposta regolativa di servizio) 2/7	(Proposta regolativa di servizio) 2/7
	(Proposta regolativa di servizio) + 1 Operatore + 1 apepar	
S3	2/7 (Proposta regolativa di servizio)	2/7 (Proposta regolativa di servizio)

SPAZZAMENTO MANUALE

ZONA	OTTOBRE - MAGGIO FREQUENZA GG	GIUGNO - SETTEMBRE FREQUENZA GG
S1	7/7 (Proposta regolativa di servizio)	7/7 + Ripasso Pomeridiano 3/7 (Proposta regolativa di servizio)
S2	3/7	3/7

DOCUMENTAZIONE FOTOGRAFICA ZONE DI SPAZZAMENTO

ZONA "S1"



ZONA "S2"



ZONA "S3"



ARO	COMUNE	SERVIZIO	ZONA	FREQUENZA INVERNALE	FREQUENZA ESTIVA	TURNO DI LAVORO
ARO BA/6	ALBEROBELLO	SPAZZAMENTO MANUALE	CENTRO STORICO	7 interv./sett.	RIPASSO POMERIDIANO PER SEI MESI L'ANNO (7 interv./sett.)	07:00 -13:00
			CENTRO URBANO	3 interv./sett.		06:00 -12:00
		SPAZZAMENTO MECCANICO	CENTRO STORICO	2 interv./sett.		06:00 -12:00
			CENTRO URBANO	2 interv./sett.		06:00 -12:00
		LAVAGGIO STRADE	TUTTO IL TERRITORIO	SU RICHIESTA DA PARTE DELL'A.C.		00:00 -06:00