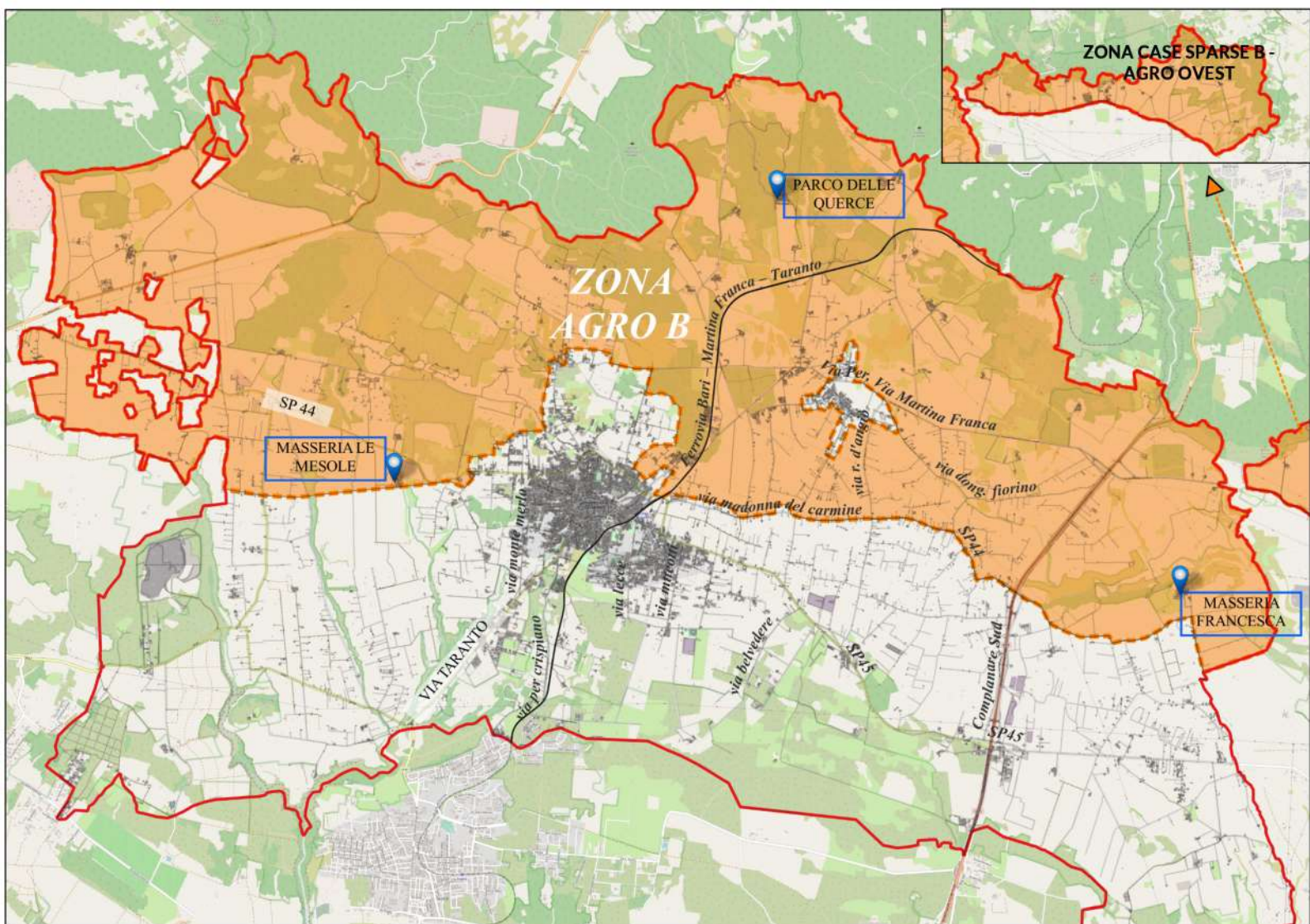


# Servizi di Igiene Urbana

## NUOVO CALENDARIO DAL 10 OTTOBRE 2022 CASE SPARSE B



**GUIDA ALLA CORRETTA RACCOLTA DIFFERENZIATA**

# UTENZE DOMESTICHE

# CALENDARIO DI RACCOLTA RIFIUTI PORTA A PORTA

## CASE SPARSE B

	LUN	MAR	MERC	GIOV	VEN	SAB
 <b>ORGANICO NEI CONTENITORI MARRONI</b> (Busta biodegradabile e compostabile)						
 <b>CARTA NEI CONTENITORI BLU</b> (Senza busta)						 OGNI 1° E 3° DEL MESE
 <b>PLASTICA-METALLI NEI CONTENITORI GIALLI</b> (Busta da riuso. Non usare sacchi neri o in bioplastica)						 OGNI 2° E 4° DEL MESE
 <b>VETRO NEI CONTENITORI VERDI</b> (Senza busta)						 OGNI 1° DEL MESE
 <b>SECCO RESIDUO NEI CONTENITORI GRIGI</b> (Busta da riuso. Non utilizzare sacchi neri)						

NESSUNA RACCOLTA

Posizionare gli appositi contenitori a marciapiede con il coperchio antirandagismo chiuso dalla sera prima del giorno di raccolta dalle ore 20:00 entro le ore 05:00.

**ATTENZIONE:** i rifiuti conferiti a marciapiede senza le apposite attrezzature e/o non correttamente separati **NON** saranno raccolti!



### INGOMBRANTI E BENI DUREVOLI.

Rifiuti ingombranti, apparecchiature elettriche ed elettroniche, sedie, tavoli, materiali legnosi e ferrosi: ritiro gratuito a domicilio (max 3 pezzi a ritiro e per rifiuti con peso maggiore di 10 kg o con lato lungo maggiore di 1,00 mt) su appuntamento tramite Numero Verde, Sito e App oppure conferire direttamente presso il Centro Comunale di Raccolta.



### RUP (RIFIUTI URBANI PERICOLOSI), INDUMENTI E ACCESSORI.

RUP: pile e batterie esauste, medicinali scaduti, contenitori e/o bombolette con simboli T e/o F (senza scatole o altri involucri). INDUMENTI E ACCESSORI: abiti usati, scarpe, cinture, borse, zaini, cappelli, guanti (purchè in buono stato). Conferire negli appositi contenitori stradali o presso il Centro Comunale di Raccolta.



### OLIO VEGETALE ESAUSTO (nelle taniche o in contenitori a perdere).

Ritiro gratuito a domicilio su appuntamento tramite Numero Verde, Sito e App oppure conferire direttamente presso il Centro Comunale di Raccolta.



### SFALCI, RAMAGLIE E POTATURE, INERTI.

Sfalci, ramaglie e potature: ritiro gratuito a domicilio su appuntamento (max 1 mc) tramite Numero Verde, Sito e App oppure conferire direttamente presso il Centro Comunale di Raccolta.

Inerti da demolizione e costruzione di provenienza domestica per lavori FAI DA TE (piccole quantità max 50kg): conferire direttamente presso il Centro Comunale di Raccolta.

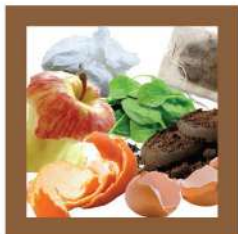


### PANNOLINI E PANNOLONI.

Le utenze produttrici di pannolini (con minori fino a 3 anni) e/o pannoloni (persone non autosufficienti) possono richiedere i ritiri aggiuntivi a domicilio compilando l'apposito modulo "Servizio di ritiro aggiuntivo per pannolini/pannoloni" da consegnare al Front Office. Il modulo è scaricabile dal Sito o reperibile al Front Office.

# dove lo butto?

**IN PRESENZA DI RIFIUTI NON CONFORMI O ATTREZZATURE NON PREVISTE  
GLI ADDETTI NON EFFETTUERANNO IL RITIRO DEI RIFIUTI.  
L'INOSSERVANZA DELLE INDICAZIONI È SANZIONABILE.**



## ORGANICO NEL CONTENITORE MARRONE

Resti di pietanze, scarti di verdura, bucce della frutta, gusci di uova, fondi del caffè, filtri di the, camomilla e tisane, cenere spenta (piccole quantità), fiori secchi, sughero, cartone della pizza sporco (ridotto in piccoli pezzi), tovaglioli e fazzoletti di carta (se non raffreddati), imballaggi in bioplastica, stoviglie biodegradabili e compostabili. **Attenzione: UTILIZZARE SOLO BUSTE COMPOSTABILI/BIODEGRADABILI. Non inserire rifiuti previsti nelle altre frazioni e in altro modo riciclabili, rifiuti liquidi, sfalci e potature.**



## CARTA NEL CONTENITORE BLU

La frazione carta comprende tutti i materiali cartacei «puliti» non sporchi e non unti: carta, imballaggi in cartone, cartoncino, cartoni per bevande in Tetrapak, giornali, quaderni, libri, riviste, volantini pubblicitari, album e fogli da disegno, sacchetti in carta, scatole in carta e cartoncino. I cartoni di piccole dimensioni vanno schiacciati, privati di ogni contenuto estraneo e posizionati affianco al contenitore della carta nel giorno previsto di raccolta. I cartoni, in numero abbondante o di grandi dimensioni vanno conferiti presso il CCR. **Attenzione: NON UTILIZZARE BUSTE. Non inserire tovaglioli e fazzoletti di carta usati, carta unta o bagnata o sporca, carta forno, carta oleata o plastificata, carta lucida da disegno, pergamena, carta carbone, carta vetrata, vaschette di polistirolo, scatole e copertine plastificate, nylon, scontrini.**



## PLASTICA-METALLI NEL CONTENITORE GIALLO

Tappi e coperchi in plastica, bottiglie e flaconi, vasetti per creme, salse e yogurt, film d'imballaggio (per es. per raggruppare più bottiglie per bevande), shoppers (sacchetti/buste) solo se non biodegradabili, vaschette, pellicole e confezioni per alimenti pulite, reti per frutta e verdura, piatti e bicchieri in plastica (privi di residui organici), contenitori in plastica per alimenti, flaconi per detersivi, nastri per rilegatura pacchi, grucce appendiabiti. Vaschette e fogli in alluminio puliti, imballaggi in metallo, contenitori metallici ed in banda stagnata, tappi in metallo, lattine in alluminio, carta stagnola, scatolame. **ATTENZIONE: NON UTILIZZARE SACCHETTI COMPOSTABILI/BIODEGRADABILI. Non inserire oggetti in gomma, posate e cannucce in plastica, giocattoli, sedie di plastica, tubi, siringhe, aghi per insulina e tutti gli oggetti di plastica «dura» che non sono imballaggi casalinghi, imballaggi e stoviglie biodegradabili. Tutti i contenitori devono essere completamente svuotati da residui liquidi e solidi.**



## VETRO NEL CONTENITORE VERDE

Bottiglie, vasi e vasetti in vetro. **Attenzione: NON UTILIZZARE BUSTE. Non inserire lampadine, ceramica, porcellana, neon, lastre di vetro, specchi, contenitori in pirex, vetro retinato, vetro opale (boccette di profumo), cristalli, barattoli di vernice o solvente, fiale e contenitori flebo. Tutti i contenitori devono essere completamente svuotati da residui liquidi e solidi.**



## SECCO RESIDUO NEL CONTENITORE GRIGIO

**ATTENZIONE. Il secco residuo non è il rifiuto indifferenziato ma è costituito esclusivamente da tutto ciò che rimane dopo aver fatto un'accurata selezione e raccolta differenziata, ossia: mascherine e guanti monouso, tovaglioli e fazzoletti di carta (se raffreddati come da indicazioni ISS), carta forno, carta plastificata, carta carbone, carta oleata, carta adesiva, carta unta o sporca di cibo, scontrini, nastro adesivo, posate e cannucce in plastica "usa e getta", ceramica, porcellana, creta, terracotta, specchi, cristalli, pirex, CD, DVD, VHS, articoli da cancelleria, fotografie, rullini, bacinelle, vasi e sottovasi, giocattoli di piccole dimensioni, pannoloni, pannolini, traverse, assorbenti, pettini e spazzole, spazzolini, cosmetici, lamette e rasoi usa e getta, chewing gum, gusci di mitili, cicche di sigaretta spente, accendini, spugne, panni elettrostatici, salviettine, stracci, residui spazzamento, sacchetti aspirapolvere, zerbini, piccole quantità di indumenti in cattivo stato, collant, nylon, elastici, lettiere sintetiche, cerotti, cotton fioc, cotone idrofilo, siringhe e aghi per insulina con astuccio a protezione dell'ago.**

**Non inserire rifiuti previsti nelle altre frazioni e in altro modo riciclabili.**

# IL CENTRO COMUNALE DI RACCOLTA (CCR) È IN VIA TARANTO (STRADA PER STATTE)

**DAL 29 AGOSTO '22 IL CCR È CHIUSO PER LAVORI DI ADEGUAMENTO.**

**ALLA RIAPERTURA SARÀ ACCESSIBILE AL PUBBLICO:  
dal lunedì al sabato dalle ore 08:00 alle ore 12:00. Chiuso nei giorni festivi.**

Al Centro Comunale di Raccolta si possono conferire: scarti organici, carta, cartone, plastica, metallo, vetro, indumenti, potature, ingombranti, legno, elettrodomestici e apparecchiature elettroniche, lampade al neon, pile, batterie, contenitori etichettati T e/o F, medicinali scaduti, toner e cartucce per stampanti, olii vegetali e minerali, piccole quantità di inerti da lavori del FAI DA TE (inerti, batterie, contenitori etichettati T e/o F, toner e cartucce, olii minerali e inerti solo di provenienza domestica).

Non si possono conferire: rottami o parti di autovettura, pneumatici, rifiuti non urbani.

## IL FRONT OFFICE È IN CORSO UMBERTO I, CIV. 61

**APERTURA AL PUBBLICO:**

**lunedì dalle ore 15:00 alle ore 18:00,  
giovedì dalle ore 10:00 alle ore 13:00.**

**Chiuso nei giorni festivi.**

**Info, Servizi e Contatti**

**Numero Verde**

**800 80.10.20**

attivo dal lunedì al venerdì dalle 8 alle 19, sabato dalle 8 alle 16  
negli orari non presidiati da operatore sarà attiva la segreteria telefonica

**[www.montecospa.it](http://www.montecospa.it) sezione "Comuni Serviti"**

**[comunicazione@montecospa.it](mailto:comunicazione@montecospa.it)**



scarica l'App **Monteco**



# CRISPIANO

*percorsi di sostenibilità*