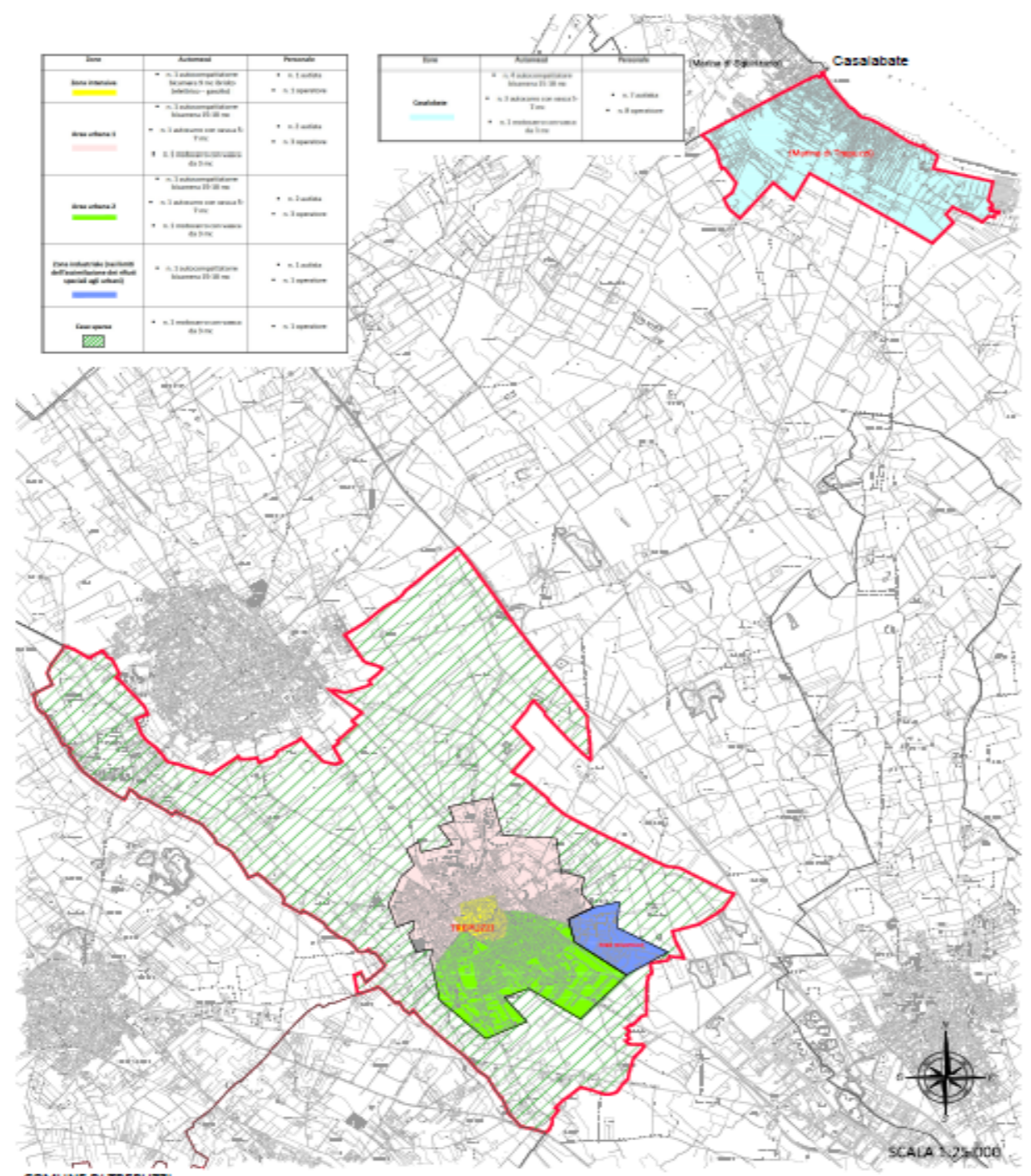


AMBITO DI RACCOLTA OTTIMALE ARO N. 1/LE



Area	Attività	Personale
Area Industriale	• n. 3 addizionali Scienze 10-20 m	• n. 3 addizionali
Area urbana 1	• n. 3 addizionali Scienze 10-20 m	• n. 3 addizionali
Area urbana 2	• n. 3 addizionali Scienze 10-20 m	• n. 3 addizionali
Area urbana 3	• n. 3 addizionali Scienze 10-20 m	• n. 3 addizionali
Case sparse	• n. 3 addizionali Scienze 10-20 m	• n. 3 addizionali
Case sparse (attività artigianali)	• n. 3 addizionali Scienze 10-20 m	• n. 3 addizionali
Case sparse (attività artigianali)	• n. 3 addizionali Scienze 10-20 m	• n. 3 addizionali

Area	Attività	Personale
Casabate	• n. 3 addizionali Scienze 10-20 m	• n. 3 addizionali
Marina di Trepuzzi	• n. 3 addizionali Scienze 10-20 m	• n. 3 addizionali



TREPUIZI

SERVIZIO DI RACCOLTA RSU CON PROPOSTE MIGLIORATIVE DI SERVIZIO

LETINE DOMESTICHE

• Centro urbano

Frattini	Frequenza	Modalità di raccolta
Frattone organica	1/7	Porta a porta
Frattone residuo non riciclabile	1/7	Porta a porta
Plastiche/miscelati	1/7	Porta a porta
Carta	1/7	Porta a porta
Verde	1/7	Porta a porta

• Case sparse

Frattini	Frequenza	Modalità di raccolta
Frattone organica	Compostaggio domestico	
Frattone residuo non riciclabile	1/7	Porta a porta
Plastiche/miscelati	1/7	Porta a porta
Carta	1/7	Porta a porta
Verde	1/7	Porta a porta

• Tutto il territorio

Frattini	Frequenza	Modalità di raccolta
Ingegneri e M&T	1/7 (su presenza)	Porta a porta + CSR
Uffici e gestioni	1/7 (su presenza)	Porta a porta + CSR
RSU (gole vuote, fermati scarti, CRT e altri rifiuti domestici)	1/7 (su presenza)	Stabile + CSR
CSU vegetali scarti	1/7 (su presenza)	Porta a porta
Indumenti usati (SALVATI ASSIEMBLATI)	1/7	Stabile + CSR
Servizi distribuiti "in deposito" (rifiuti in attesa di smaltimento o di altri servizi)	1/7	Porta a porta su prenotazione
Pericolosi e particolari		Stabile (S. S. SOLA) - SERVIZIO ASSISTENZA TECNICHE (S. S. SOLA) - SERVIZIO ASSISTENZA TECNICHE (S. S. SOLA) - SERVIZIO ASSISTENZA TECNICHE (S. S. SOLA)

LETINE NON DOMESTICHE

• Tutto il territorio

Frattini	Frequenza	Modalità di raccolta
Frattone organica	1/7	Porta a porta
Frattone residuo non riciclabile	1/7	Porta a porta
Plastiche/miscelati	1/7	Porta a porta
Carta	1/7	Porta a porta
Verde	1/7	Porta a porta
Ingegneri e M&T	1/7 (su presenza)	Porta a porta su prenotazione
Uffici e gestioni	1/7 (su presenza)	Porta a porta su prenotazione
RSU (gole vuote, fermati scarti, CRT e altri rifiuti domestici)	1/7 (su presenza)	Porta a porta su prenotazione
CSU vegetali scarti	1/7 (su presenza)	Porta a porta su prenotazione
Indumenti usati (SALVATI ASSIEMBLATI)	1/7	Porta a porta su prenotazione
Servizi distribuiti "in deposito" (rifiuti in attesa di smaltimento o di altri servizi)	1/7	Porta a porta su prenotazione
Pericolosi e particolari		Stabile (S. S. SOLA) - SERVIZIO ASSISTENZA TECNICHE (S. S. SOLA) - SERVIZIO ASSISTENZA TECNICHE (S. S. SOLA)

CASALABATE - MARINA di TREPUIZI

SERVIZIO DI RACCOLTA RSU CON PROPOSTE MIGLIORATIVE DI SERVIZIO

LETINE DOMESTICHE

Frattini	Frequenza	Modalità di raccolta
Frattone organica	1/7	Porta a porta
Frattone residuo non riciclabile	1/7	Porta a porta
Plastiche/miscelati	1/7	Porta a porta
Carta	1/7	Porta a porta
Verde	1/7	Porta a porta

• Case sparse

Frattini	Frequenza	Modalità di raccolta
Ingegneri e M&T	1/7 (su presenza)	Porta a porta + CSR
Uffici e gestioni	1/7 (su presenza)	Porta a porta + CSR
RSU (gole vuote, fermati scarti, CRT e altri rifiuti domestici)	1/7 (su presenza)	Stabile + CSR
CSU vegetali scarti	1/7 (su presenza)	Porta a porta
Indumenti usati (SALVATI ASSIEMBLATI)	1/7	Stabile + CSR
Servizi distribuiti "in deposito" (rifiuti in attesa di smaltimento o di altri servizi)	1/7	Porta a porta su prenotazione
Pericolosi e particolari		Stabile (S. S. SOLA) - SERVIZIO ASSISTENZA TECNICHE (S. S. SOLA) - SERVIZIO ASSISTENZA TECNICHE (S. S. SOLA)
Frattone organica, plastica/miscelati, carta/verde, verde		Stabile (S. S. SOLA) - SERVIZIO ASSISTENZA TECNICHE (S. S. SOLA) - SERVIZIO ASSISTENZA TECNICHE (S. S. SOLA)

LETINE NON DOMESTICHE

Frattini	Frequenza	Modalità di raccolta
Frattone organica	1/7	Porta a porta
Frattone residuo non riciclabile	1/7	Porta a porta
Plastiche/miscelati	1/7	Porta a porta
Carta	1/7	Porta a porta
Verde	1/7	Porta a porta
Ingegneri e M&T	1/7 (su presenza)	Porta a porta su prenotazione
Uffici e gestioni	1/7 (su presenza)	Porta a porta su prenotazione
RSU (gole vuote, fermati scarti, CRT e altri rifiuti domestici)	1/7 (su presenza)	Porta a porta su prenotazione
CSU vegetali scarti	1/7 (su presenza)	Porta a porta su prenotazione
Indumenti usati (SALVATI ASSIEMBLATI)	1/7	Porta a porta su prenotazione
Servizi distribuiti "in deposito" (rifiuti in attesa di smaltimento o di altri servizi)	1/7	Porta a porta su prenotazione
Pericolosi e particolari		Stabile (S. S. SOLA) - SERVIZIO ASSISTENZA TECNICHE (S. S. SOLA) - SERVIZIO ASSISTENZA TECNICHE (S. S. SOLA)

