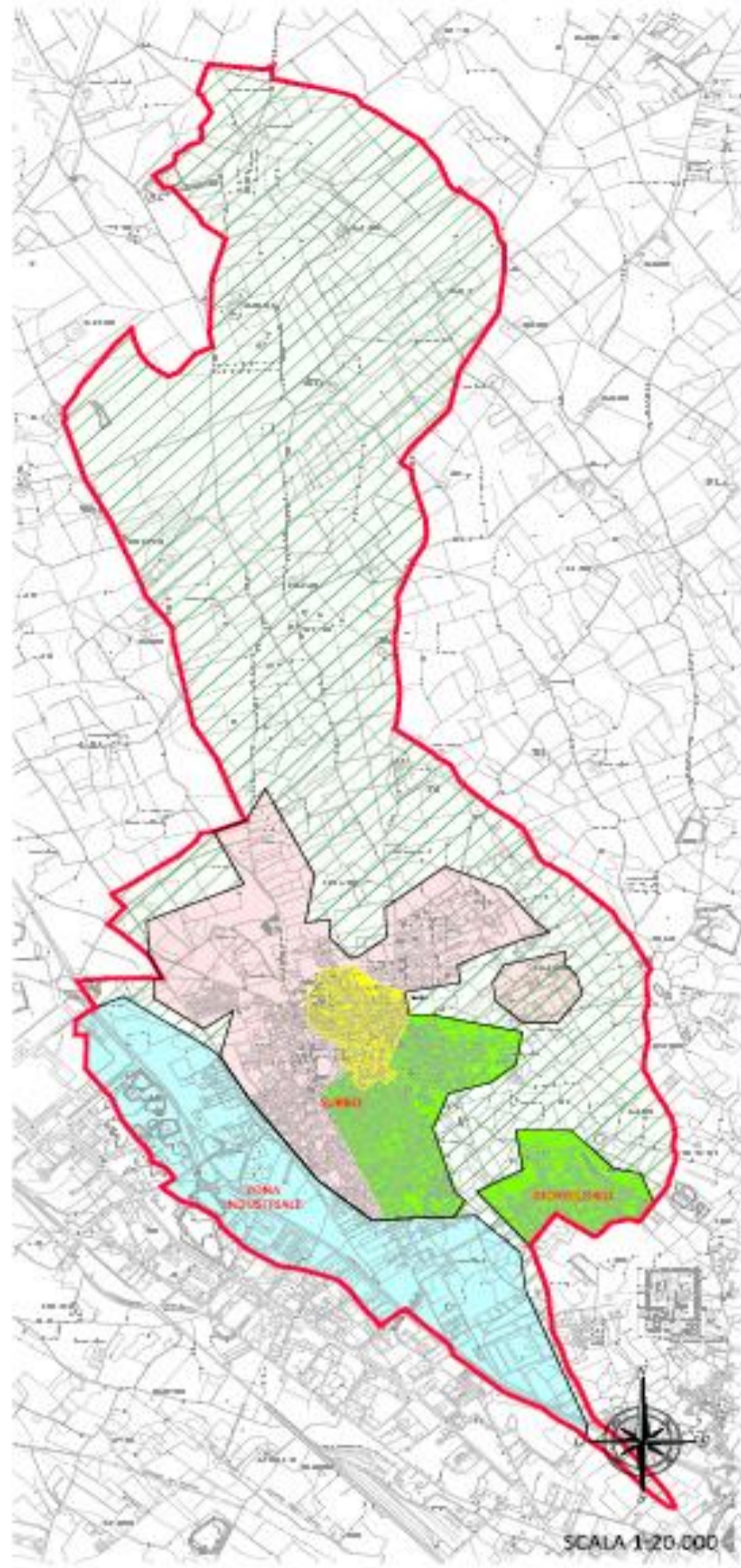


**AMBITO DI RACCOLTA OTTIMALE ARO N. 1/LE**



**SERVIZIO DI RACI**

**USCITE DOMESTICHE**

• Centro urbano

	10
	20
	30
	40
	50

• Case sparse

	10
	20
	30
	40
	50

• Tutto il territorio

	10
	20
	30
	40
	50
	60
	70
	80
	90
	100
	110
	120
	130
	140
	150
	160
	170
	180
	190
	200

• Tutto il territorio

	10
	20
	30
	40
	50
	60
	70
	80
	90
	100
	110
	120
	130
	140
	150
	160
	170
	180
	190
	200

Zona	Automezzi	Personale
Zona Industriale	• n. 1 autocarpotatore bicamera 9 mc. ibrido (elettrico-gasolio)	• n. 1 autista • n. 3 operatori
Area urbana 1	• n. 1 autocarpotatore bicamera 15-18 mc. • n. 1 autocarro con vasca 5-7 mc. • n. 1 motocarri con vasca da 2 mc.	• n. 2 autisti • n. 3 operatori
Area urbana 2	• n. 1 autocarpotatore bicamera 15-18 mc. • n. 1 autocarro con vasca 5-7 mc. • n. 1 motocarri con vasca da 3 mc.	• n. 2 autisti • n. 3 operatori
Zona Industriale (nei limiti dell'assimilazione dei rifiuti speciali agli urbani)	• n. 1 autocarpotatore bicamera 15-18 mc.	• n. 1 autista • n. 1 operatore
Casa sparse	• n. 1 motocarri con vasca da 2 mc.	• n. 1 operatore

**COLTA RSU CON PROPOSTE MIGLIORATIVE DI SERVIZIO**

**SE**

**e**

Frazioni	Frequenza	Modalità di raccolta
zione organica	4/7	Porta a porta
zione residuale non riciclabile	1/7	Porta a porta
stica/metalli	2/7	Porta a porta
rti	2/7	Porta a porta
rti	1/7	Porta a porta

Frazioni	Frequenza	Modalità di raccolta
zione organica	Compostaggio domestico	
zione residuale non riciclabile	1/7	Porta a porta
stica/metalli	2/7	Porta a porta
rti	2/7	Porta a porta
rti	1/7	Porta a porta

**SE**

Frazioni	Frequenza	Modalità di raccolta
erimenti e RAEE	1/7 (su giorni)	Porta a porta + CDR
le e potature	1/7 (su giorni)	Porta a porta + CDR
igole esclude, fiammiferi scaduti, f/fo e di piccole dimensioni	1/anno	Strade + CDR
vegetali essenti	1/7 (su prestito)	Porta a porta
erimenti vari (SERVIZIO AGGIUNTIVO)	1/7	Strade + CDR
zione domotile "on demand" rti c/o utenze svantaggiate e/o rti (SERVIZIO AGGIUNTIVO)	6/7	Porta a porta su prestito
colini e pericolosi		Strade (N. 2 ISOLE ECOLOGICHE INTERDATE) INFORMAZIONE - SERVIZIO AGGIUNTIVO

**SE**

Frazioni	Frequenza	Modalità di raccolta
zione organica	4/7	Porta a porta
zione residuale non riciclabile	1/7	Porta a porta
stica/metalli	2/7	Porta a porta
rti	2/7	Porta a porta
rti	2/7	Porta a porta
rti/leggi in cantiere	4/7	Porta a porta
ti vegetali essenti	1/7 (su giorni)	Porta a porta su prestito
SP, ingombranti e RAEE	1/7 (su giorni)	Porta a porta su prestito
zione domotile "on demand" rti c/o utenze svantaggiate e/o rti (SERVIZIO AGGIUNTIVO)	2/7	Porta a porta su prestito