

COMUNE DI CURSI

Servizio di raccolta e trasporto rifiuti urbani, servizi di igiene urbana e complementari nel comune di Corsi
CIG-9854227D5C

Allegato 1 - Elaborato grafico 1: Inquadramento e modalità di organizzazione del servizio di raccolta "domiciliare" dei rifiuti solidi urbani e zonizzazione territoriale

PROPONENTE:



Data: Luglio 2023

CALENDARI DI RACCOLTA

UTENZE DOMESTICHE E NON DOMESTICHE

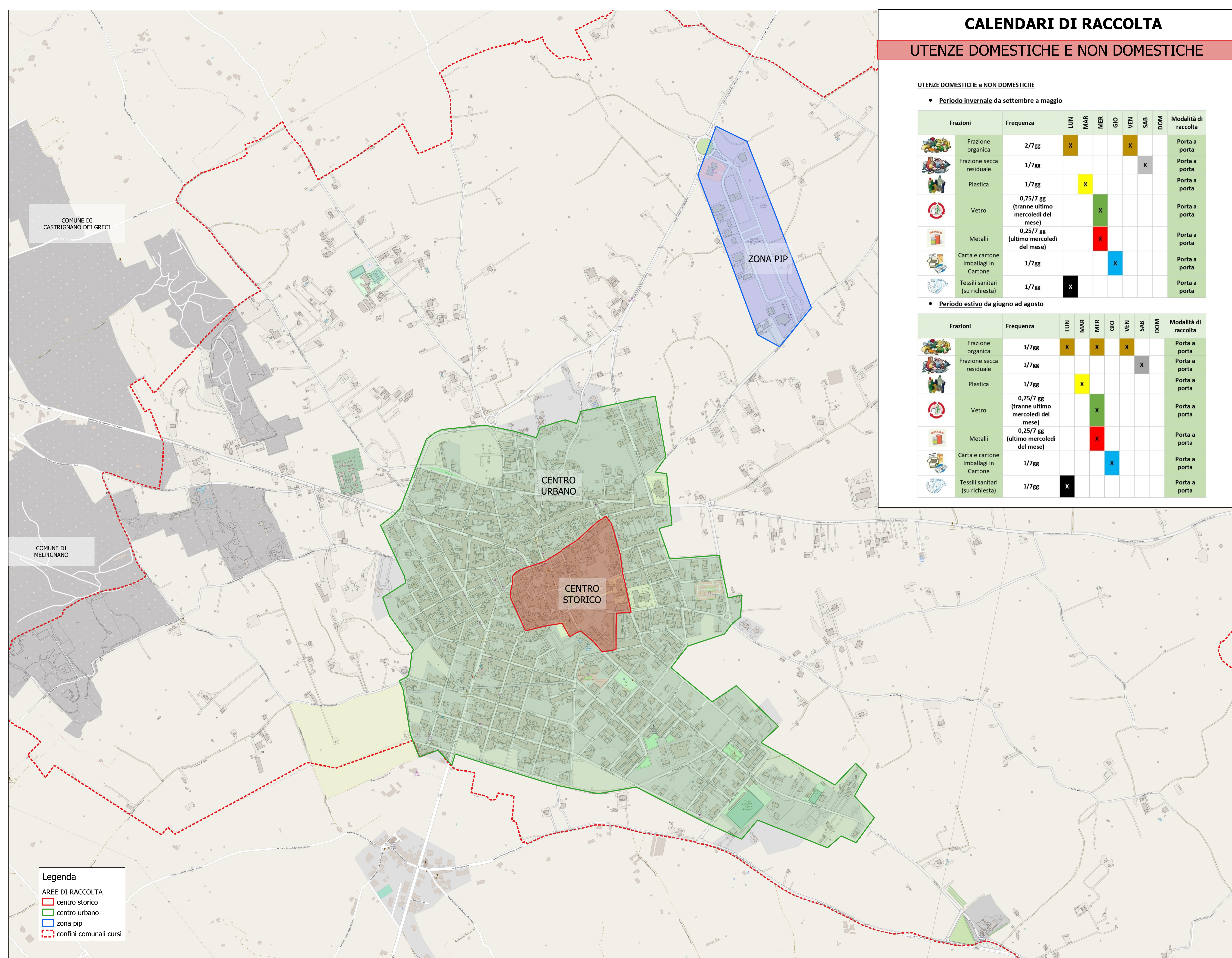
UTENZE DOMESTICHE e NON DOMESTICHE

- **Periodo invernale da settembre a maggio**

Frazioni	Frequenza	LUN	MAR	MER	GIO	VEN	SAB	DOM	Modalità di raccolta
Frazione organica	2/7gg	X				X			Porta a porta
Frazione secca residuale	1/7gg						X		Porta a porta
Plastica	1/7gg		X						Porta a porta
Vetro	0,75/7 gg (tranne ultimo mercoledì del mese)			X					Porta a porta
Metalli	0,25/7 gg (ultimo mercoledì del mese)			X					Porta a porta
Carta e cartone Imballaggi in Cartone	1/7gg				X				Porta a porta
Tessili sanitari (su richiesta)	1/7gg	X							Porta a porta

- **Periodo estivo da giugno ad agosto**

Frazioni	Frequenza	LUN	MAR	MER	GIO	VEN	SAB	DOM	Modalità di raccolta
Frazione organica	3/7gg	X	X	X		X			Porta a porta
Frazione secca residuale	1/7gg						X		Porta a porta
Plastica	1/7gg		X						Porta a porta
Vetro	0,75/7 gg (tranne ultimo mercoledì del mese)			X					Porta a porta
Metalli	0,25/7 gg (ultimo mercoledì del mese)			X					Porta a porta
Carta e cartone Imballaggi in Cartone	1/7gg				X				Porta a porta
Tessili sanitari (su richiesta)	1/7gg	X							Porta a porta



Legenda
 AREE DI RACCOLTA
 centro storico
 centro urbano
 zona pip
 confini comunali corsi