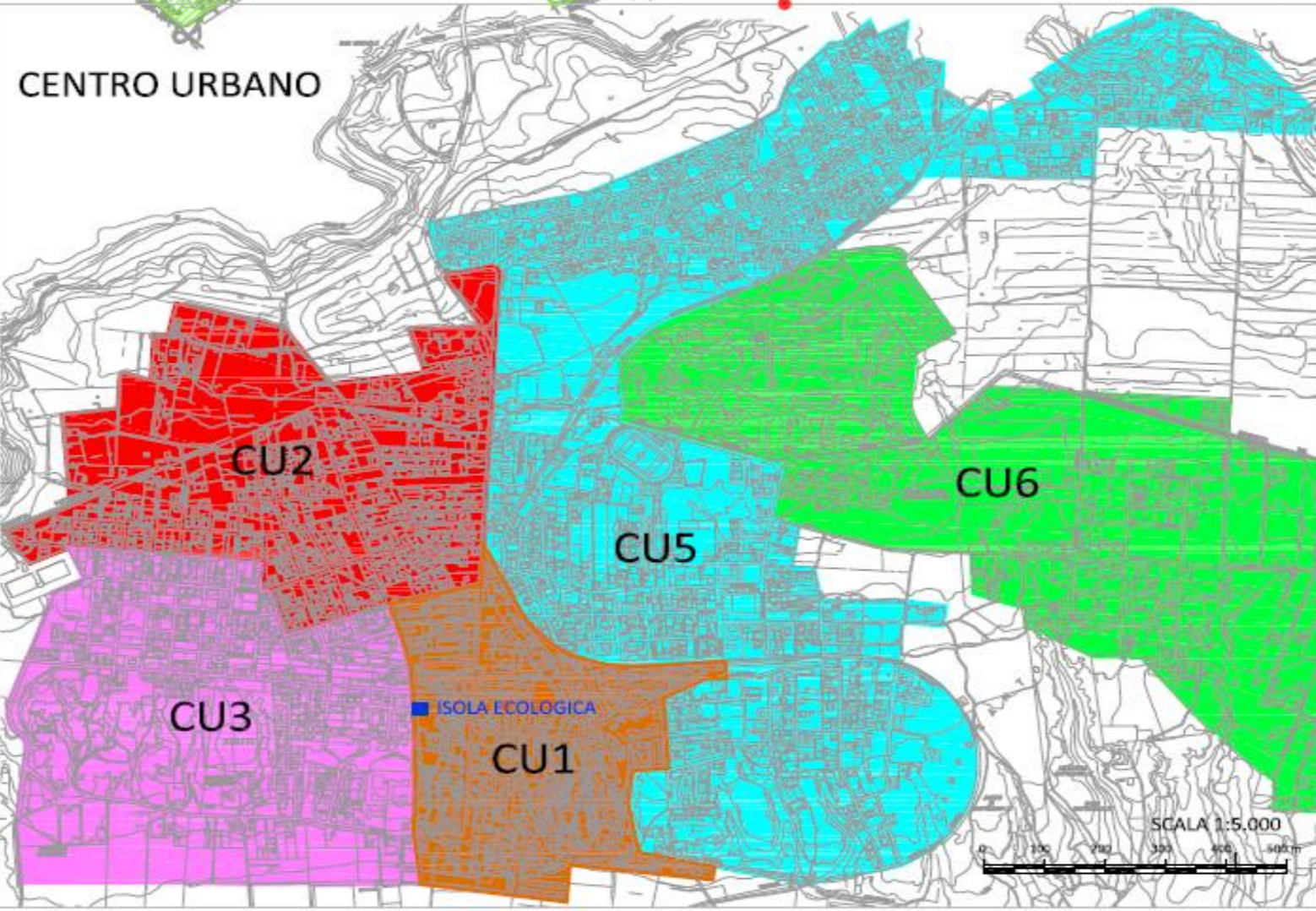
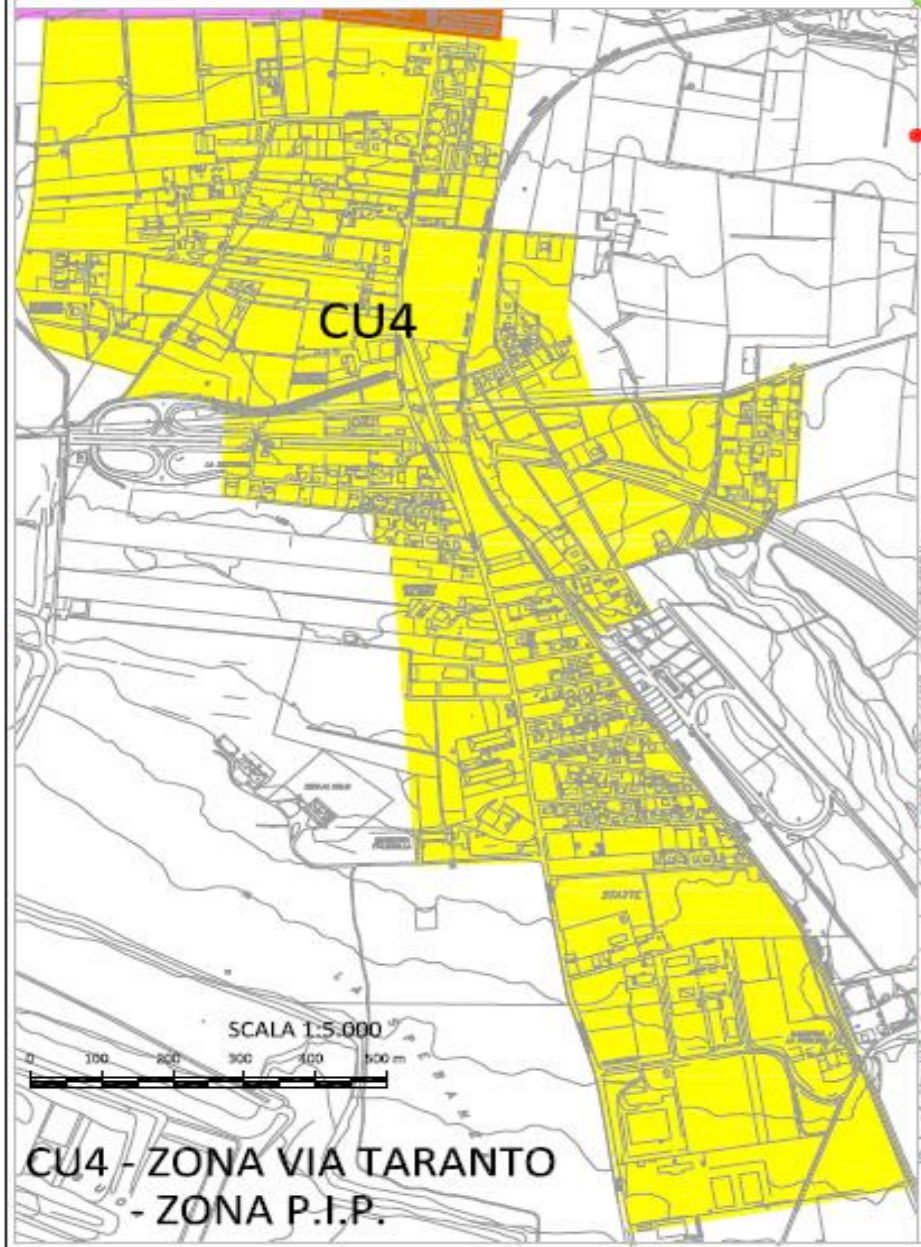
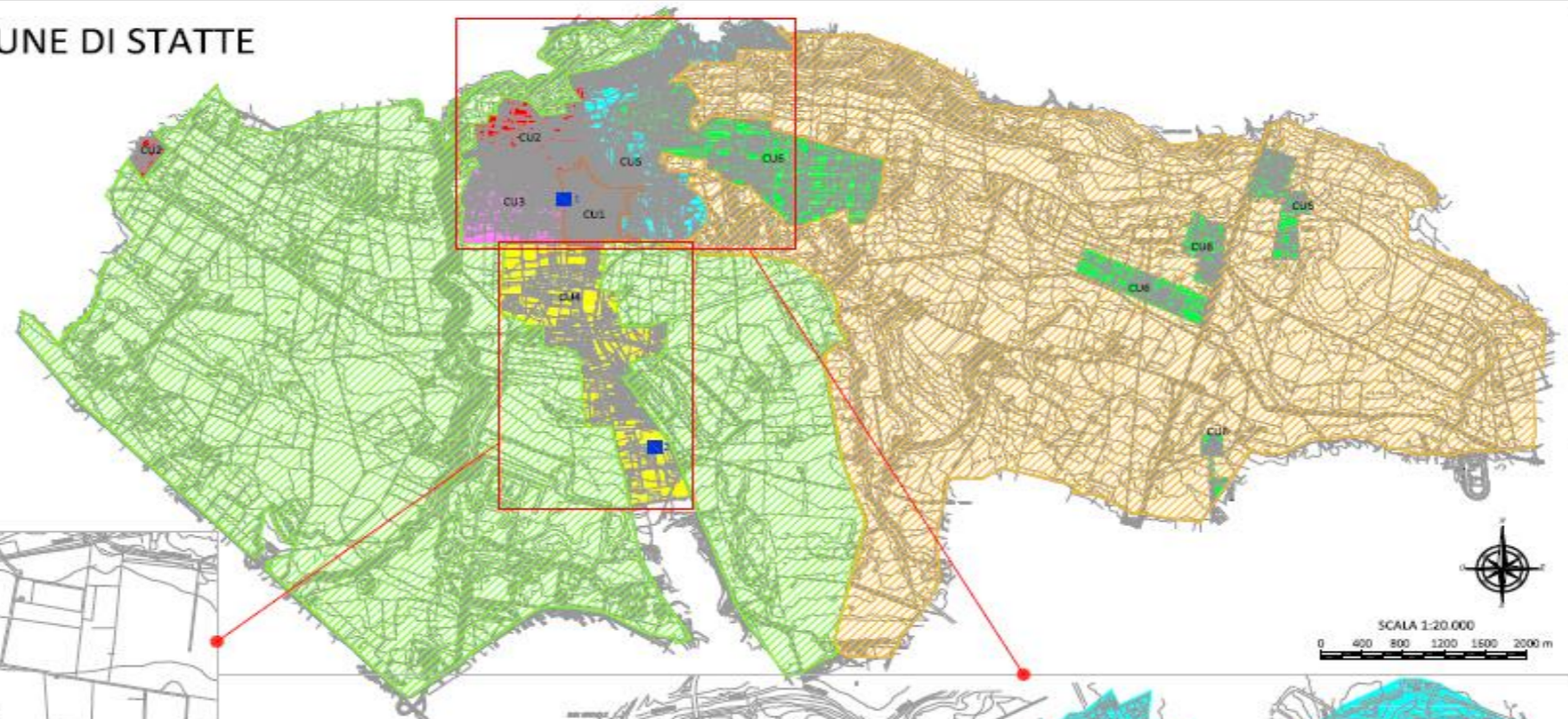


# COMUNE DI STATTE



### SERVIZIO RACCOLTA RSU CON PROPOSTE MIGLIORATIVE DI SERVIZIO

#### UTENZE DOMESTICHE

• CENTRO URBANO (CU 1, CU 2, CU 3, CU 4, CU 5, CU 6)

FRAZIONE	FREQUENZA	MODALITA' RACCOLTA
Frazione organica	6/7	porta a porta
Frazione secca residua	3/7	porta a porta
Multi-materiale (plastica/metalli)	3/7	porta a porta
Carta	3/7	porta a porta
Vetro	3/7	porta a porta

• ZONE RURALI (AGRO 1 E AGRO 2)

FRAZIONE	FREQUENZA	MODALITA' RACCOLTA
Frazione organica		compostaggio domestico
Frazione secca residua	3/7	raccolta "di prossimità"
Multi-materiale (plastica/metalli)	3/7	raccolta "di prossimità"
Carta	3/7	raccolta "di prossimità"
Vetro	3/7	raccolta "di prossimità"

• TUTTO IL TERRITORIO

FRAZIONE	FREQUENZA	MODALITA' RACCOLTA
ORI vegetali essiccati (SPREMITO AGRICOLTURA)	3/7 (semplice)	porta a porta + CDR
Ingranamenti, RACC, sfalci di erbatana	2/7	porta a porta + CDR
RIP (palle essiccate, T/F, fieno adde)	3/7	veicolo + CDR

#### UTENZE NON DOMESTICHE

• TUTTO IL TERRITORIO

FRAZIONE	FREQUENZA	MODALITA' RACCOLTA
Frazione organica	6/7	porta a porta
Frazione secca residua	3/7	porta a porta
Multi-materiale (plastica/metalli)	3/7	porta a porta
Carta	3/7	porta a porta
Vetro	3/7	porta a porta
Cartoni	3/7	porta a porta

CU4 - ZONA VIA TARANTO  
- ZONA P.I.P.