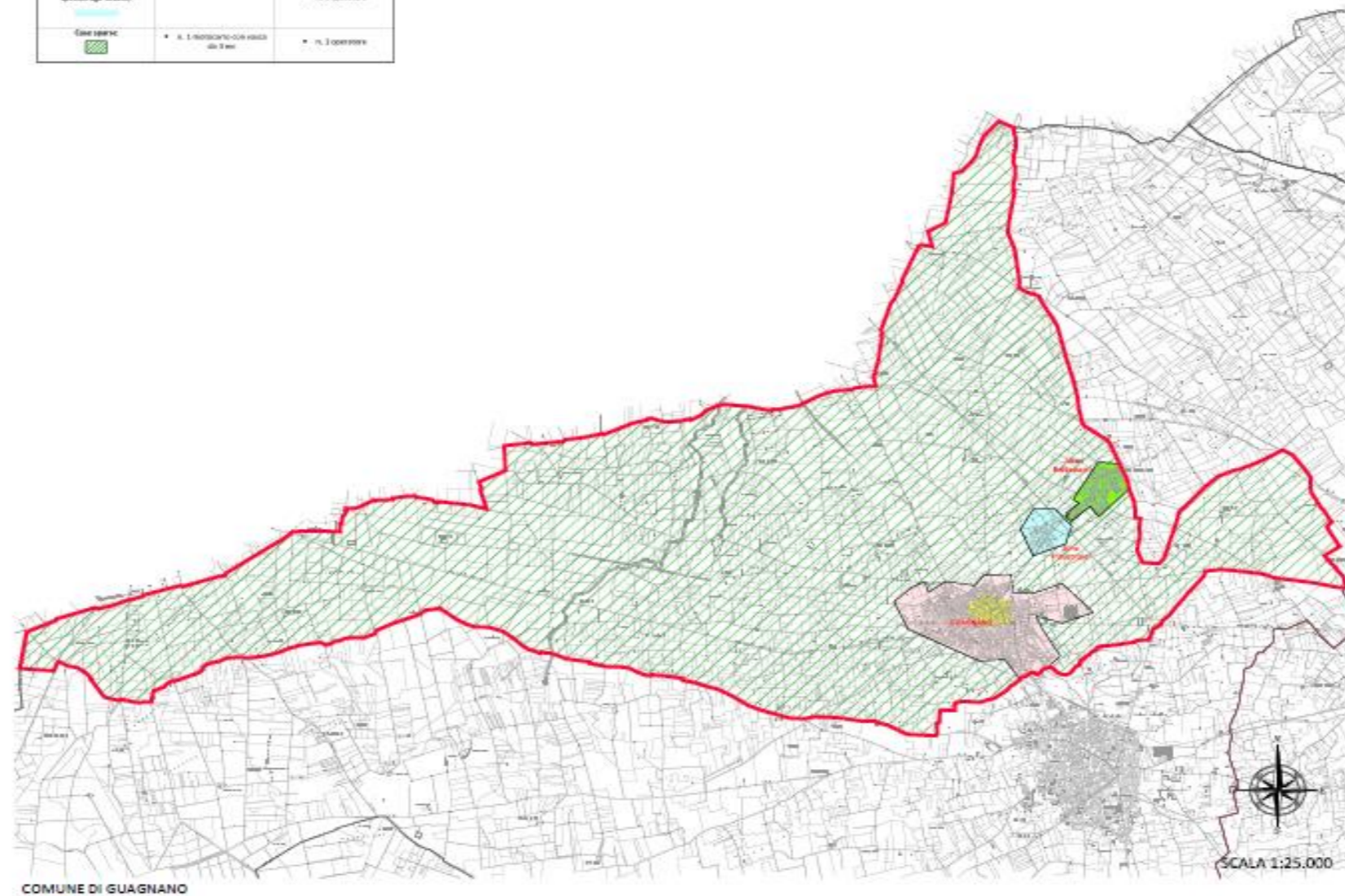


Zona	Automezzi	Personale
Zona Industriale	• n. 1 autocarro portellone capacità 8 mc. (bidone sterilizzato - puntale)	• n. 2 autista • n. 3 operatori
Area urbana I	• n. 1 autocarro portellone capacità 20-25 mc. • n. 1 autocarro con cassero di 8 mc.	• n. 2 autista • n. 2 operatori
Villa Suburbana	• n. 1 autocarro portellone capacità 8 mc. (bidone sterilizzato - puntale)	• n. 2 autista • n. 3 operatori
Zona industriale (perimetri dell'assimilazione dei rifiuti speciali agli urbani)	• n. 1 autocarro portellone capacità 20-25 mc.	• n. 2 autista • n. 3 operatori
Casa Urbane	• n. 1 autocarro con cassero di 8 mc.	• n. 2 operatori

AMBITO DI RACCOLTA OTTIMALE ARO N. 1/LE



SERVIZIO DI RACCOLTA RSU CON PROPOSTE MIGLIORATIVE DI SERVIZIO

UTENZE DOMESTICHE

• **Centri urbani/urbani**

Prodotto	Frequenza	Modalità di raccolta
Frazione organica	0,7	Porta a porta
Frazione residua non riciclabile	0,7	Porta a porta
Frazione inerti	0,7	Porta a porta
Carta	0,7	Porta a porta
Vetro	0,7	Porta a porta

• **Case sparse**

Prodotto	Frequenza	Modalità di raccolta
Frazione organica	0,7	Contropoggio/decantato
Frazione residua non riciclabile	0,7	Porta a porta
Frazione inerti	0,7	Porta a porta
Carta	0,7	Porta a porta
Vetro	0,7	Porta a porta

• **Forti e turistiche**

Prodotto	Frequenza	Modalità di raccolta
Leguminose e MDC	0,7 (10 giorni)	Porta a porta + CER
Made e polverine	0,7 (10 giorni)	Porta a porta + CER
RFU (rifiuti speciali, fanghi, rifiuti TPO e rifiuti di attività di cantiere)	1 (una volta)	Stivato + CER
RFU vegetali speciali	0,7 (10 giorni)	Porta a porta
RFU (rifiuti speciali) "non classificati" (rifiuti di attività di cantiere, rifiuti di attività di manutenzione, rifiuti di attività di pulizia, rifiuti di attività di demolizione)	0,7	Porta a porta su prenotazione
RFU (rifiuti speciali) "classificati" (rifiuti di attività di cantiere, rifiuti di attività di demolizione)	0,7	Porta a porta su prenotazione
RFU (rifiuti speciali) "non classificati" (rifiuti di attività di cantiere, rifiuti di attività di manutenzione, rifiuti di attività di pulizia, rifiuti di attività di demolizione)	0,7	Porta a porta su prenotazione

UTENZE NON DOMESTICHE

• **Tutte le destinazioni**

Prodotto	Frequenza	Modalità di raccolta
Frazione organica	0,7	Porta a porta
Frazione residua non riciclabile	0,7	Porta a porta
Frazione inerti	0,7	Porta a porta
Carta	0,7	Porta a porta
Vetro	0,7	Porta a porta
RFU (rifiuti speciali)	0,7	Porta a porta
RFU vegetali speciali	0,7 (10 giorni)	Porta a porta su prenotazione
RFU (rifiuti speciali) "non classificati" (rifiuti di attività di cantiere, rifiuti di attività di manutenzione, rifiuti di attività di pulizia, rifiuti di attività di demolizione)	0,7 (10 giorni)	Porta a porta su prenotazione
RFU (rifiuti speciali) "classificati" (rifiuti di attività di cantiere, rifiuti di attività di demolizione)	0,7	Porta a porta su prenotazione