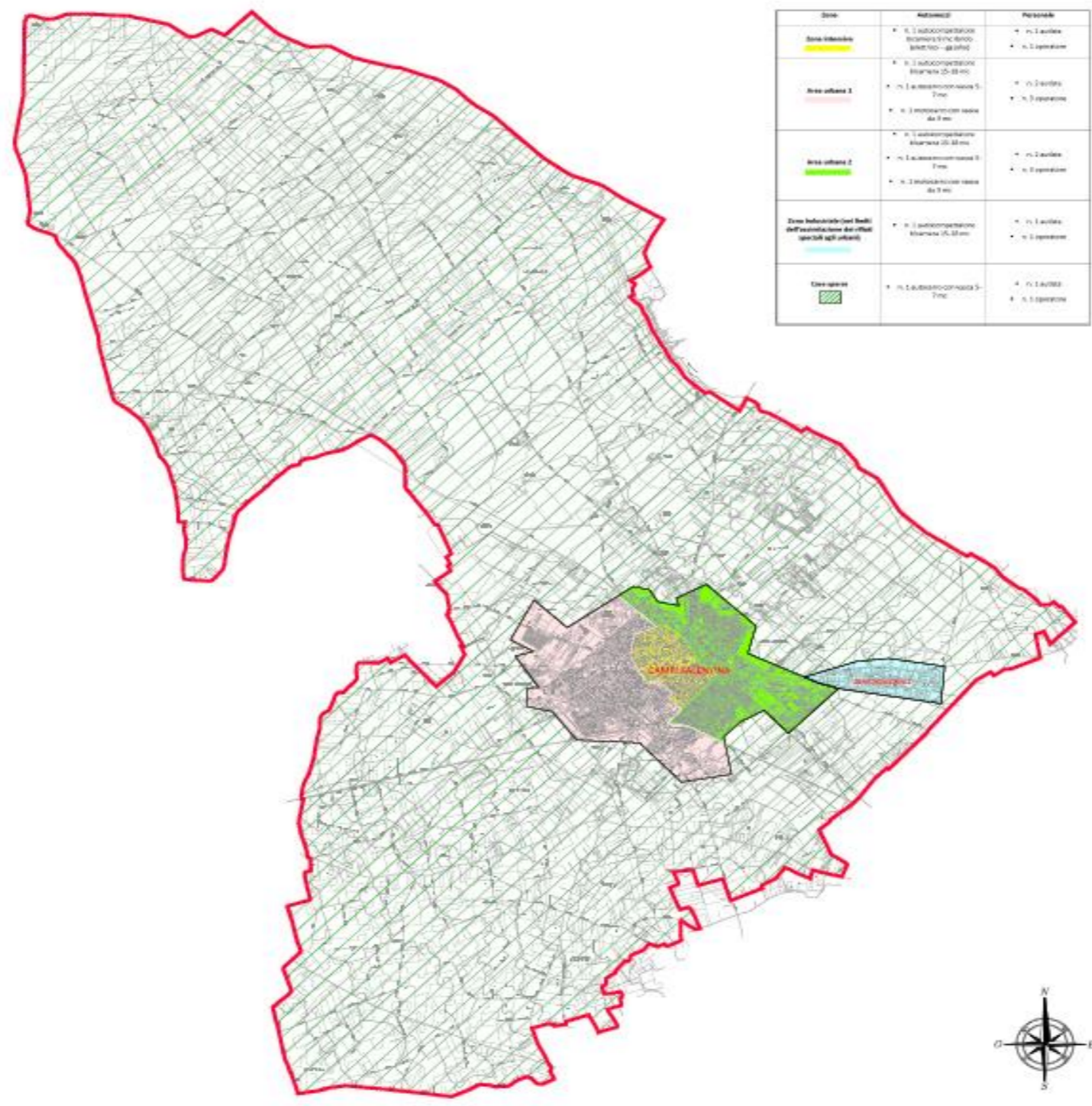


**AMBITO DI RACCOLTA OTTIMALE ARO N. 1/LE**



COMUNE DI CAMPI SALENTINA



Zona	Automezzi	Personale
<b>Zona Urbana</b>	• n. 1 autocarrozione BOMBA 5 MC ANNO SOLLECIO - galleggi	• n. 2 autisti • n. 2 operai
<b>Zona urbana 1</b>	• n. 1 autocarrozione BOMBA 20 MC • n. 1 autocarrozione 5 Tmc • n. 1 autocarrozione con rete da 5 mc	• n. 2 autisti • n. 2 operai
<b>Zona urbana 2</b>	• n. 1 autocarrozione BOMBA 20 MC • n. 1 autocarrozione 5 Tmc • n. 1 autocarrozione con rete da 5 mc	• n. 2 autisti • n. 2 operai
<b>Zona Industriale (nei limiti dell'Amministrazione del ufficio speciale agli utenti)</b>	• n. 1 autocarrozione BOMBA 20 MC	• n. 1 autisti • n. 1 operai
<b>Zona sparis</b>	• n. 1 autocarrozione 5 Tmc	• n. 1 autisti • n. 1 operai



**SERVIZIO DI RACCOLTA RSU CON PROPOSTE MIGLIORATIVE DI SERVIZIO**

**UTENZE DOMESTICHE**

• **Conto urbano**

Frazioni	Frequenza	Modalità di raccolta
Frazione organica	6/7	Porta a porta
Frazione mista (non riciclabile)	5/7	Porta a porta
Plastica/terracotta	6/7	Porta a porta
Carta	6/7	Porta a porta
Vetro	6/7	Porta a porta

• **Conto sparis**

Frazioni	Frequenza	Modalità di raccolta
Frazione organica	Compostaggio domestico	
Frazione mista (non riciclabile)	5/7	Porta a porta
Plastica/terracotta	6/7	Porta a porta
Carta	6/7	Porta a porta
Vetro	6/7	Porta a porta

• **Tassa d'ambiente**

Frazioni	Frequenza	Modalità di raccolta
Inquinanti e BMS	6/7 (su giorni 1)	Porta a porta + CDG
Utile e contenitori	5/7 (su giorni 1)	Porta a porta + CDG
Non più in carico (fianco strada) TFC e BOMBA di plastica (BOMBA 1)	5/7 (su giorni 1)	Isola + CDG
Chi vegetali miscelati	6/7 (su prelievo)	Porta a porta
Inquinanti e BMS (SERVIZIO ASSUNTIVO)	6/7	Isola + CDG
Residui di demolizione "non ammessi" (qualora con volume superiore a 10 litri) (SERVIZIO ASSUNTIVO)	6/7	Porta a porta su prelievo
Residui e pannelli	6/7	Isola (S. MARIA ECCLESIA MONTANA MONTANA) - SERVIZIO ASSUNTIVO

**UTENZE NON DOMESTICHE**

• **Tassa d'ambiente**

Frazioni	Frequenza	Modalità di raccolta
Frazione organica	6/7	Porta a porta
Frazione mista (non riciclabile)	5/7	Porta a porta
Plastica/terracotta	6/7	Porta a porta
Carta	6/7	Porta a porta
Vetro	6/7	Porta a porta
Residui in carico	6/7	Porta a porta
Chi vegetali miscelati	6/7 (su prelievo)	Porta a porta su prelievo
Non più in carico (fianco strada) TFC e BOMBA di plastica (BOMBA 1)	5/7 (su prelievo)	Porta a porta su prelievo
Residui di demolizione "non ammessi" (qualora con volume superiore a 10 litri) (SERVIZIO ASSUNTIVO)	6/7	Porta a porta su prelievo

