

# GUIDA ALLA CORRETTA RACCOLTA DIFFERENZIATA



## ORGANICO NEL CONTENITORE MARRONE

Resti di pietanze, scarti di verdura, bucce della frutta, gusci di uova, fondi del caffè, filtri di the, camomilla e tisane, cenere spenta (piccole quantità), fiori secchi, sughero, cartone della pizza sporco (ridotto in piccoli pezzi), tovaglioli e fazzoletti di carta (se non raffreddati), imballaggi in bioplastica, stoviglie biodegradabili e compostabili. **Attenzione: UTILIZZARE SOLO BUSTE COMPOSTABILI/BIODEGRADABILI. Non inserire rifiuti previsti nelle altre frazioni e in altro modo riciclabili, rifiuti liquidi, sfalci e patate.**



## CARTA NEL CONTENITORE BLU

La frazione carta comprende tutti i materiali cartacei «puliti» non sporchi e non unti: carta, imballaggi in cartone, cartoncino, cartoni per bevande in Tetrapak, giornali, quaderni, libri, riviste, volantini pubblicitari, album e fogli da disegno, sacchetti in carta, scatole in carta e cartoncino. I cartoni di piccole dimensioni vanno schiacciati, privati di ogni contenuto estraneo e posizionati affianco al contenitore della carta nel giorno previsto di raccolta. I cartoni, in numero abbondante o di grandi dimensioni vanno conferiti presso il CCR. **Attenzione: NON UTILIZZARE BUSTE. Non inserire tovaglioli e fazzoletti di carta usati, carta unta o bagnata o sporca, carta forno, carta oleata o plastificata, carta lucida da disegno, pergamena, carta carbone, carta vetrata, vaschette di polistirolo, scatole e copertine plastificate, nylon, scontrini.**



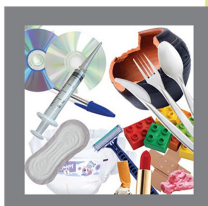
## PLASTICA-METALLI NEL CONTENITORE GIALLO

Tappi e coperchi in plastica, bottiglie e flaconi, vasetti per creme, salse e yogurt, film d'imballaggio (per es. per raggruppare più bottiglie per bevande), shoppers (sacchetti/buste) solo se non biodegradabili, vaschette, pellicole e confezioni per alimenti pulite, reti per frutta e verdura, piatti e bicchieri in plastica (privi di residui organici), contenitori in plastica per alimenti, flaconi per detersivi, nastri per rilegatura pacchi, grucce appendiabiti. Vaschette e fogli in alluminio puliti, imballaggi in metallo, contenitori metallici ed in banda stagnata, tappi in metallo, lattine in alluminio, carta stagnola, scatolame. **ATTENZIONE: NON UTILIZZARE SACCHETTI COMPOSTABILI/BIODEGRADABILI. Non inserire oggetti in gomma, posate e cannucce in plastica, giocattoli, sedie di plastica, tubi, siringhe, aghi per insulina e tutti gli oggetti di plastica «dura» che non sono imballaggi casalinghi, imballaggi e stoviglie biodegradabili. Tutti i contenitori devono essere completamente svuotati da residui liquidi e solidi.**



## VETRO NEL CONTENITORE VERDE

Bottiglie, vasi e vasetti in vetro. **Attenzione: NON UTILIZZARE BUSTE. Non inserire lampadine, ceramica, porcellana, neon, lastre di vetro, specchi, contenitori in pirex, vetro retinato, vetro opale (bocchette di profumo), cristalli, barattoli di vernice o solvente, fiale e contenitori flebo. Tutti i contenitori devono essere completamente svuotati da residui liquidi e solidi.**



## SECCO RESIDUO NEL CONTENITORE GRIGIO

**ATTENZIONE. Il secco residuo non è il rifiuto indifferenziato ma è costituito esclusivamente da tutto ciò che rimane dopo aver fatto un'accurata selezione e raccolta differenziata, ossia: mascherine e guanti monouso, tovaglioli e fazzoletti di carta (se raffreddati come da indicazioni ISS), carta forno, carta plastificata, carta carbone, carta oleata, carta adesiva, carta unta o sporca di cibo, scontrini, nastro adesivo, posate e cannucce in plastica "usa e getta", ceramica, porcellana, creta, terracotta, specchi, cristalli, pirex, CD, DVD, VHS, articoli da cancelleria, fotografie, rullini, bacinelle, vasi e sottovasi, giocattoli di piccole dimensioni, pannoloni, pannolini, traverse, assorbenti, pettini e spazzole, spazzolini, cosmetici, lamette e rasoi usa e getta, chewing gum, gusci di mitili, cicche di sigaretta spente, accendini, spugne, panni elettrostatici, salviettine, stracci, residui spazzamento, sacchetti aspirapolvere, zerbini, piccole quantità di indumenti in cattivo stato, collant, nylon, elastici, lettiere sintetiche, cerotti, cotton fioc, cotone idrofilo, siringhe e aghi per insulina con astuccio a protezione dell'ago.**

**Non inserire rifiuti previsti nelle altre frazioni e in altro modo riciclabili.**